

Planmeca řešení pro CAD/CAM



Skenování.

Design.

Výroba.

ČEŠTINA

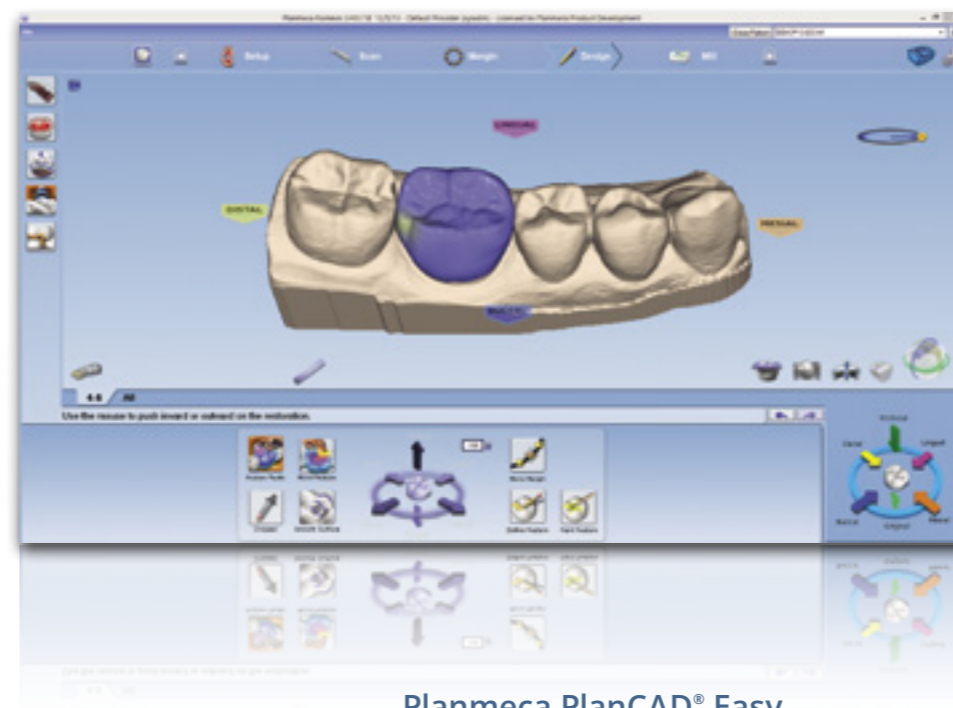
PLANMECA

Pracovní postupy v zubní ordinaci

V naší nabídce naleznete širokou škálu otevřených řešení pro CAD/CAM ve stomatologii. Ať už vaše ordinace potřebuje přístroj pro super rychlé intraorální skenování nebo vysoce přesnou zubní frézu, v naší nabídce špičkových CAD/CAM řešení naleznete veškeré nástroje potřebné pro plně integrované počítačem řízené pracovní procesy. Otevřená rozhraní mezi přístroji a softwarem vám umožňují zvolit si jen ty nástroje, které nejlépe odpovídají vašim potřebám.



Planmeca PlanScan®



Planmeca PlanCAD® Easy



Planmeca PlanMill® 40



Zvolte to nejlepší CAD/CAM řešení pro vaši praxi.

Planmeca PlanScan®

Velmi rychlé intraorální skenování s otevřeným CAD/CAM řešením

Objevte **Planmeca PlanScan®**, první intraorální scanner pro 3D digitální otisky, který je určen k připojení do zubní soupravy. Tento špičkový přístroj lze připojit i k notebooku, můžete tak počítačově řídit celý průběh ošetření.

- Výměnný nástavec scanneru, dostupný ve více velikostech, je možno dezinfikovat v autoklávu pro dosažení maximální ochrany proti infekcím
- Zdokonalená ochrana před vlhkostí s technologií proti zamlžování
- Skenování bez prášku
- Snadná obsluha
- Vylepšená ergonomie
- Rychlé snímkování v reálném čase
- Přesné výsledky u jednotlivých indikací i u celého chrupu
- Pohodlí pro pacienta i lékaře
- Otevřený STL formát souborů
- Úplná integrace do zubní soupravy
- Připojení k notebooku pro snadné sdílení snímků



Připojte
ke své zubní
soupravě nebo
k notebooku

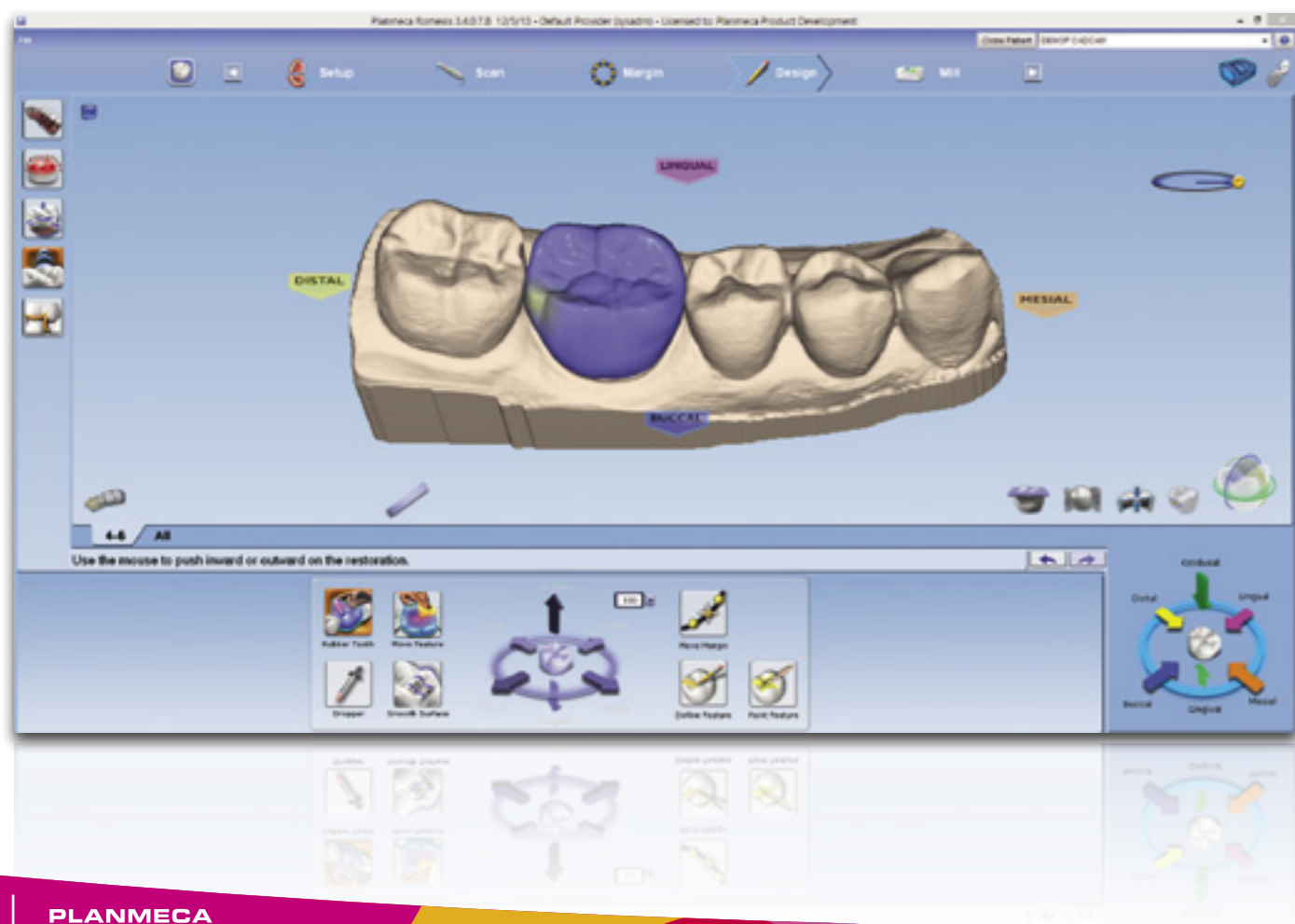


Planmeca PlanCAD® Easy

Jednoduchý a efektivní nástroj pro modelování v protetice

Náš otevřený software pro CAD, navržený speciálně pro aplikace ve stomatologii, umožňuje sofistikované návrhy modelů ve 3D a plynulé plánování práce na vaší klinice. Tento rychlý a uživatelsky příjemný program je vhodný pro veškeré protetické aplikace, od jednotlivých korunek až po kompletní můstky.

- Snadné návrhy inlayí, onlayí, fazet, korunek a můstků
- Zcela automatizované návrhy modelů z anatomické knihovny zubů
 - Automatická adaptace na kontaktní sílu dle jednotlivých uživatelů
 - Hroty zubů, aproximální valy a ostatní anatomické tvary jsou převzaty ze sousedních zubů
 - Pro dlouhou životnost náhrad návrh počítá s minimální tloušťkou materiálu
- Lze vytvořit náhradu až pro 16 zubů najednou
- Vrstvené náhledy z různých úhlů pro snadné označení okrajů
- Uživatelsky příjemné nástroje pro úpravy tvaru a vzhledu modelů
- Automatické ukládání umožňuje všestranné použití modelů
- Od popisu k výrobě pouze v pěti krocích
- Součástí softwaru **Planmeca Romexis®**



Planmeca PlanMill® 40

Vysoce přesný frézovací přístroj pro zubní ordinace

Přístroj **Planmeca PlanMill™ 40** umožňuje rychlou a přesnou výrobu zubních náhrad přímo v zubní ordinaci. Tato 4 osová fréza je určena především k opracování keramiky a dalších materiálů.

- Dvě vysokorychlostní vřetena (50 000 ot./min)
- Automatický měnič pro 6 nástrojů (3 na každé straně)
- Simultánní opracování ve 4 osách
- Pro bloky až do 60 mm délky
- Různé postupy pro různé materiály – optimalizace rychlosti bez vlivu na kvalitu
- Perfektní opracování i u velmi tenkých fazet
- Po každém cyklu automatická kontrola opotřebení nástrojů
- Počítačem řízený provoz – systém indikuje potřebu výměny nástrojů nebo vody

Materiály

Keramické materiály

Ivoclar IPS e.max, Empress

Hybridní keramika

3M Lava Ultimate

Materiály na bázi pryskyřic

Ivoclar Telio CAD, 3M Paradigm



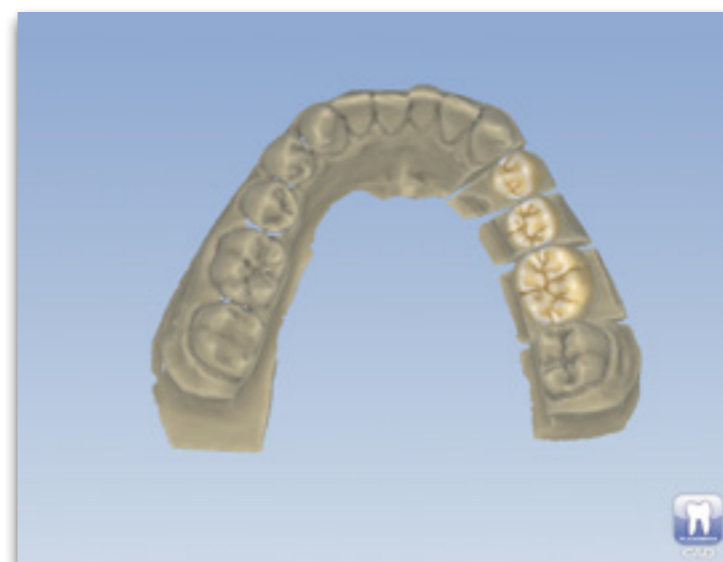
Pracovní postupy v zubní laboratoři

Naše CAD/CAM vybavení pro zubní laboratoře zahrnuje rychlý bezúdržbový stolní scanner, sofistikovaný software pro tvorbu modelů zubních náhrad a přesný 5 osový frézovací přístroj. Je zde i možnost objednat si výrobu náhrad v našem rychlém a spolehlivém frézovacím centru, které nabízí širokou škálu materiálů pro opracování a krátké dodací lhůty.



Planmeca PlanScan® Lab

Skenování.



Planmeca PlanCAD® Premium

Design.



Planmeca PlanMill® 50

Výroba
v laboratoři



Výroba
ve frézovacím
centru

PlanEasyMill™

Zvolte si nejlepší způsob výroby pro vaši laboratoř.

Planmeca PlanScan® Lab

Vysoce kvalitní scanner
pro snímání sádrových modelů

Planmeca PlanScan® Lab je velmi přesný a rychlý stolní scanner pro snímání sádrových modelů. Jeho obsluha je jednoduchá a lze jej použít pro širokou škálu aplikací od jednotlivých korunek či abutmentů až po třmeny nebo celkové můstky.



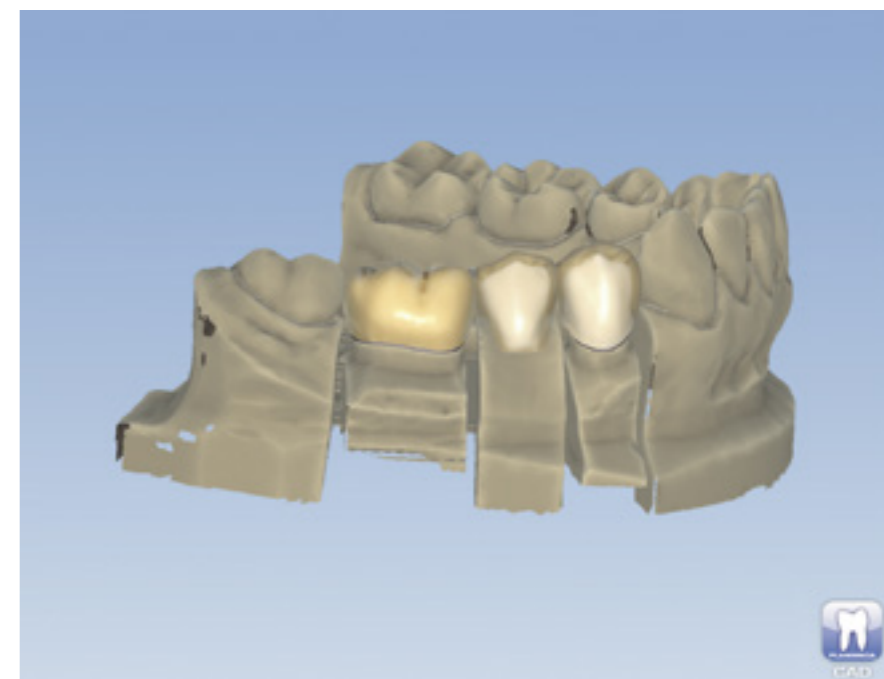
- Různé možnosti snímání: alveoly, wax up modely, antagonista nebo skusové modely
- Různé strategie skenování: In-place (nepreparační model), Multi-die (současné skenování několika preparovaných zubů), Fast coping (rychlé skenování kapen)
- Přesnost 15 µm
- Technologie strukturálního světla
- Rozlišení kamer: 3,2 megapixelů
- Světelný zdroj: modré LED světlo
- Automatická kalibrace optiky
- Otevřené soubory ve formátech STL, PLY, OBJ
- Bezúdržbový
- Dodáván se softwarem **Planmeca PlanCAD® Premium**

Planmeca PlanCAD® Premium

Špičkový software
pro modelování protetických náhrad

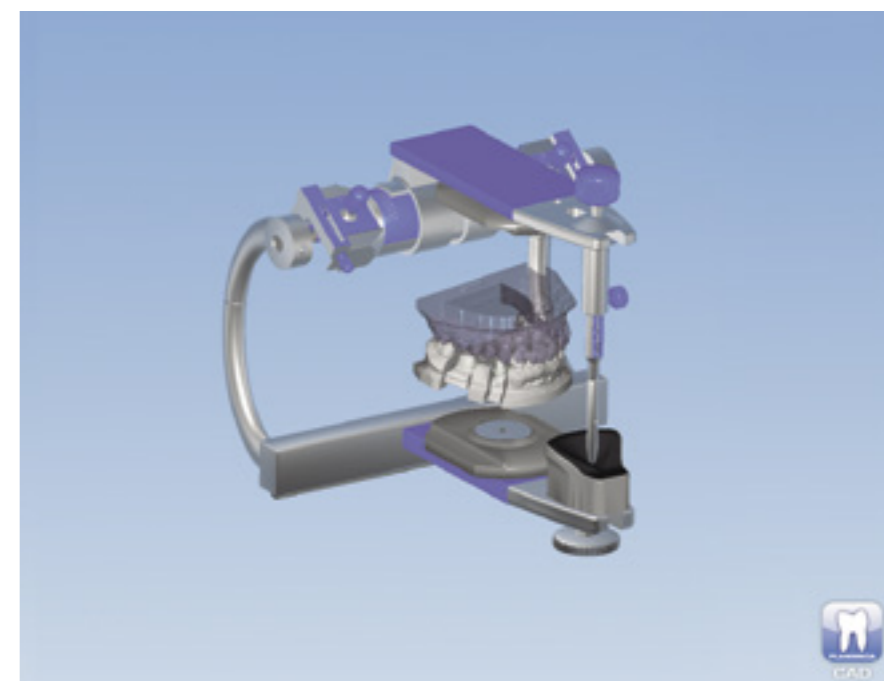
Náš software **Planmeca PlanCAD® Premium** představuje ideální nástroj pro tvorbu dokonale padnoucích náhrad u nejrůznějších indikací.

- Zpracovává zadání ze systému evidence zakázek
- Pokročilé nástroje pro úpravy modelů
- Automatické zpracování (např. detekce linií okrajů, odstranění podbroušení, vyhodnocení minimální hustoty)
- Uživatelské nastavení pro různé frézovací přístroje, materiály a podle parametrů modelů
- Anatomické knihovny pro korunky a můstky
- Průvodce nastavením pro plynulý pracovní proces
- Otevřené softwarové rozhraní (import a export souborů STL)



Indikace

- Korunky, inlaye, onlaye, fazety
- Kapny, anatomické kapny
- Teleskopické korunky
- Konstrukce můstků, plně anatomické konstrukce, redukované konstrukce
- Abutmenty
- Implantační třmeny a můstky
- Wax-up korunky a můstky
- Marylandské můstky

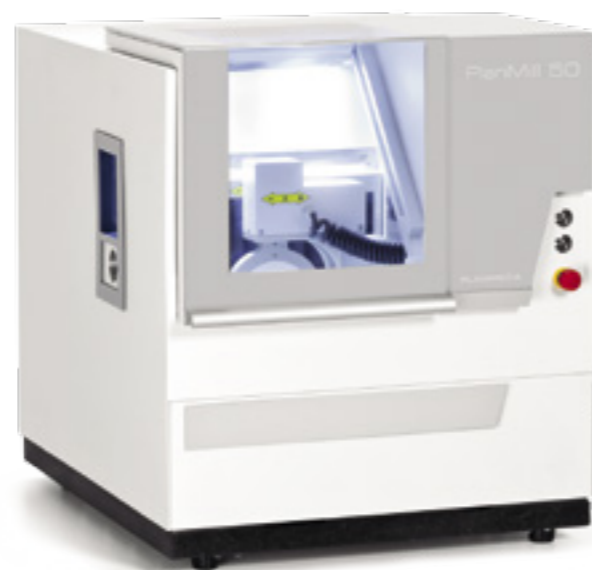


Planmeca PlanMill® 50

Frézovací přístroj s pěti osami pro přesné výsledky

Své digitalizované pracovní procesy můžete dokončit pomocí 5 osového frézovacího přístroje **Planmeca PlanMill® 50**. Pracuje s otevřenými STL soubory a je vhodný pro suché i mokré frézování materiálu ve formě disků nebo bloků.

- 5 osově frézování
- Automatický měnič pro 10 nástrojů
- Automatické měření délky nástrojů, jejich životnosti a kontrola jejich opotřebení
- Noční pracovní mód
- Vysokorychlostní vřeteno
- (60 000 ot./min)
- Materiál ve formě standardních 98mm disků nebo bloků
- Suché nebo mokré frézování
- Otevřený CAM systém (import STL souborů)



PlanEasyMill™

Frézovací centrum pro zubní laboratoře

Naše frézovací centrum **PlanEasyMill™** nabízí špičkové výrobní kapacity pro zubní laboratoře. Krátké dodací lhůty a výjimečná kvalita služeb vám spolu se širokým výběrem materiálů zajistí perfektní výsledky v oblasti protetiky.



PlanEasyMill také na základě digitalizovaných modelů vytváří 3D tištěné modely

Materiály

Disky

Zirkon, vosk, PMMA

Bloky

Sklokeramika, hybridní keramika, materiály na bázi pryskyřic

Přehled pracovních postupů pro CAD/CAM

Zvolte si způsob práce, který vám nejvíce vyhovuje.

Zubní ordinace

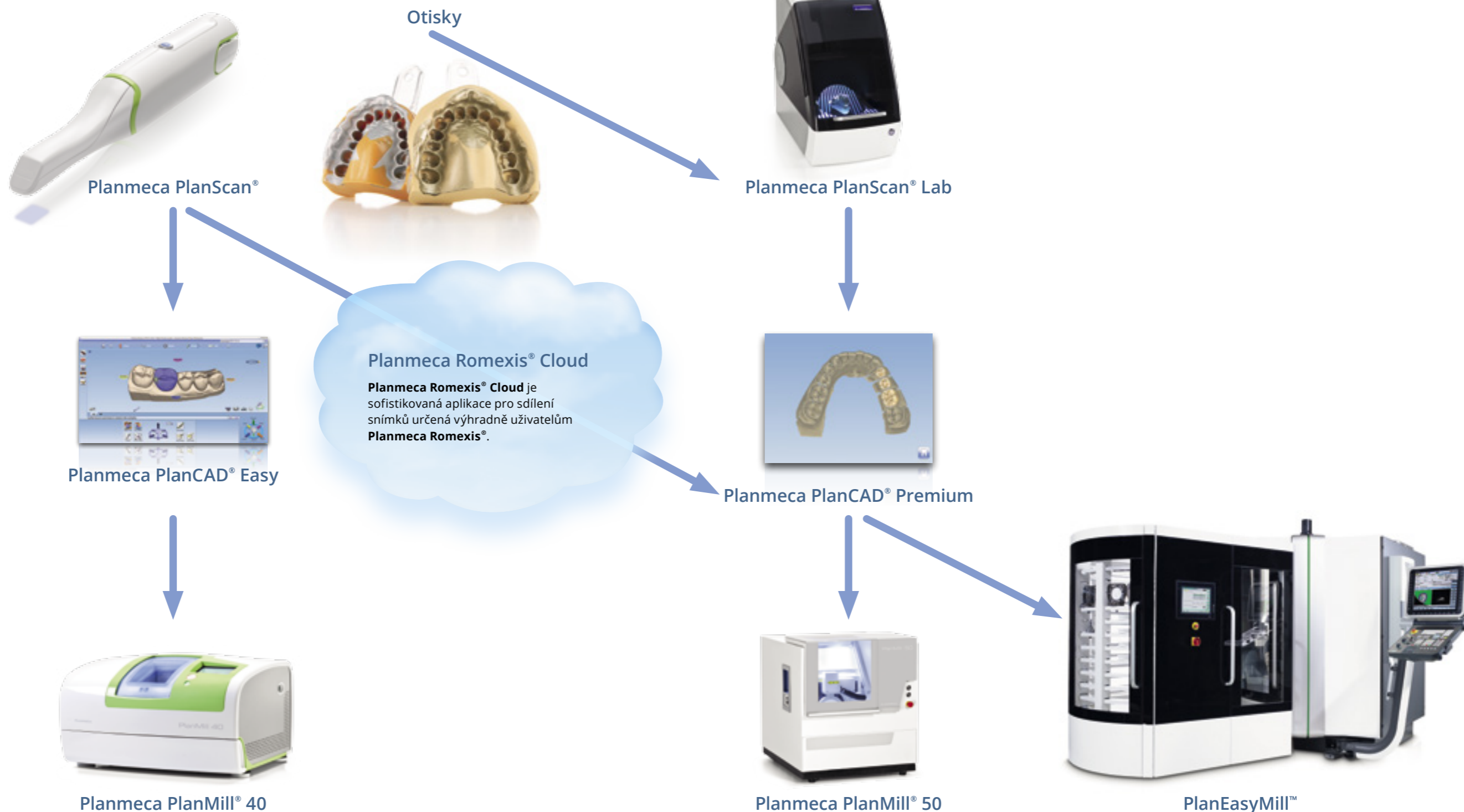
Zubní laboratoř

Frézovací centrum

Skenování.

Design.

Výroba.





Planmeca Oy vyvíjí a vyrábí kompletní řadu technologicky vyspělého stomatologického vybavení, které zahrnuje zubní soupravy, panoramatické a intraorální rentgeny a přístroje pro digitální zobrazování. Planmeca Oy, mateřská společnost finské Planmeca Group, se silně angažuje ve vědě a výzkumu a je v této oblasti největší společností v soukromém vlastnictví.

Výhradní zástupce pro ČR a SR:

PRODENTA s.r.o. | tel. ČR: +420 605 756 950 | tel. SR: +421 910 302 329 | info@prodenta.cz | www.prodenta.cz

PLANMECA

Asentajankatu 6 | 00880 Helsinki | Finland | tel. +358 20 7795 500 | fax +358 20 7795 555 | sales@planmeca.com | www.planmeca.com

Obrázky mohou obsahovat volitelné prvky, které nejsou standardní součástí dodávky. Dostupné konfigurace a vlastnosti se mohou v jednotlivých zemích lišit. Některé produkty nemusí být dostupné ve všech zemích. Právo na změny vyhrazeno.

Planmeca, All in one, AnatomicPlus, Cobra, Comfy, DentoVac, Digital perfection, Economat Plus, Elegant, Flexy, Mini-dent, Perio Fresh, PlanEasyMill, Planmeca AINO, Planmeca ARA, Planmeca CAD/CAM, Planmeca Chair, Planmeca Clarify, Planmeca Compact, Planmeca Intra, Planmeca iRomexis, Planmeca Lumion, Planmeca Minea, Planmeca Minendo, Planmeca Minetto, Planmeca Noma, Planmeca Online, Planmeca PlanCAD, Planmeca PlanClear, Planmeca PlanMill, Planmeca PlanScan, Planmeca Planosil, Planmeca ProCeph, Planmeca ProFace, Planmeca ProID, Planmeca ProMax, Planmeca ProModel, Planmeca ProOne, Planmeca ProScanner, Planmeca ProSensor, Planmeca ProX, Planmeca Romexis, Planmeca Serenus, Planmeca SingLED, Planmeca Sovereign, Planmeca Ultra Low Dose, Planmeca Vision, Planmeca Verity, Planmeca Waterline Cleaning System, Proline Dental Stool, ProTouch, Saddle Stool, SmartPan, SmartTouch, Trendy nebo Ultra Relax jsou registrované anebo neregistrované ochranné známky Planmeca v různých zemích.

