

PLANMECA

2D snímkování



Vítejte

Úvod prezidenta společnosti

Špičkové 2D rentgenové přístroje	4
Nové standardy v extraorálním snímkování	6
Planmeca ProMax® 2D	8
Dokonalé panoramatické snímky – pokaždé.....	10
Snadné a pohodlné.....	12
Technologie robotického ramene.....	14
Všechny expoziční programy, které potřebujete.....	16
Extraorální bite-wing.....	18
Nové možnosti tomografie.....	20
Kvalitní cefalometrie pro ortodontii.....	22
Snadná aktualizace z 2D na 3D.....	24
Planmeca ProOne®	26
Optimální expoziční programy.....	28
Intraorální snímkování	30
Planmeca ProX™	32
Planmeca ProSensor® HD	34
Planmeca ProScanner™	36
Software Planmeca Romexis® pro všechny snímky	38
Vysoce výkonné 2D snímkování.....	40
Váš svět mobilního snímkování.....	42
Sdílejte snímky a odborné zkušenosti on-line.....	44
Technické specifikace	46



„Je mi potěšením představit vám naše inovativní 2D rentgenové přístroje. Naše komplexní řada digitálních přístrojů uspokojí vaše každodenní nároky v oblasti snímkování a spolu s naším vysoce sofistikovaným softwarem **Planmeca Romexis®** vám umožní to nejpodrobnější extraorální i intraorální vyšetření.

Jsem opravdu hrdý na naše výrobní inovace - již více než 40 let úzce spolupracujeme se zubními specialisty a společně definujeme nové standardy v této oblasti. Od ostatních se poněkud lišíme tím, že veškerý vývoj a výroba našich nejdůležitějších produktů probíhá ve Finsku, klademe důraz na detail ve všech stádiích procesu, čímž dosahujeme mimořádné kvality našich výrobků.

V zákulisí se na tom všem podílí profesionální tým oddělení výzkumu a vývoje, jehož přelomové inovace znamenají skutečnou změnu. Naše robotická technologie SCARA, například, umožňuje přesné a komplexní pohyby potřebné pro extraorální maxilofaciální snímkování. Všechny přístroje **Planmeca ProMax® 2D** jsou připraveny na pozdější aktualizaci na 3D zobrazení. Jsem proto velice rád, že vás mohu pozvat k objevování našeho světa 2D snímkování.“

Heikki Kyöstiä
Prezident a zakladatel
Planmeca Group

Špičkové 2D rentgenové přístroje

Představujeme naši prvotřídní řadu 2D rentgenových přístrojů, sofistikovaných všestranných zařízení, které spolu s příslušným softwarem uspokojí veškeré vaše potřeby v oblasti extraorálního a intraorálního 2D snímkování.

Kompatibilní
s Mac OS a Windows



Planmeca ProOne®



Planmeca ProX™

Planmeca ProSensor® HD

Planmeca ProScanner™

Planmeca ProMax® 2D

Nové standardy v extraorálním snímkování

Extraorální přístroje Planmeca nabízí dvě alternativní řešení pro maxilofaciální snímkování. **Planmeca ProMax**® – komplexní snímkovácí centrum – zavádí nový standard v panoramatickém a cefalometrickém snímkování. Při navrhování přístroje **Planmeca ProOne**® jsme se soustředili na jednoduchost. Vznikl kompaktní, flexibilní panoramatický rentgenový přístroj, jehož obsluha je snadná a který je zároveň cenově dostupný.



Planmeca ProMax[®] 2D



Planmeca ProMax[®] je komplexní maxilofaciální snímkový systém. Jeho konstrukce a princip činnosti vycházejí z nejnovějších vědeckých výzkumů a technologických inovací a splňují nejnáročnější požadavky moderní radiologie.

Nejdůležitější vlastnosti:

Moderní technologie

- **Autofokus*** automaticky nalezne fokální vrstvu pro dokonalé panoramatické snímky
- **Dynamické řízení expozice (DEC)** měří radiační propustnost pacienta a poté automaticky nastavuje expoziční parametry
- Patentovaná technologie **SCARA** (Selectively Compliant Articulated Robot Arm) zaručuje anatomicky přesnou geometrii snímkování pro čisté a bezchybné snímky
- Jednoduchá aktualizace – kdykoli lze přidat cefalostat nebo možnost 3D snímkování

Snadné používání

- Úplný výhled na pacienta při jeho polohování pomocí tří laserových polohovacích světel
- Pohodlný boční přístup
- Jednoduché uživatelské rozhraní
- Všestranný zobrazovací software **Planmeca Romexis[®]**
- Podpora TWAIN a plná kompatibilita s DICOM

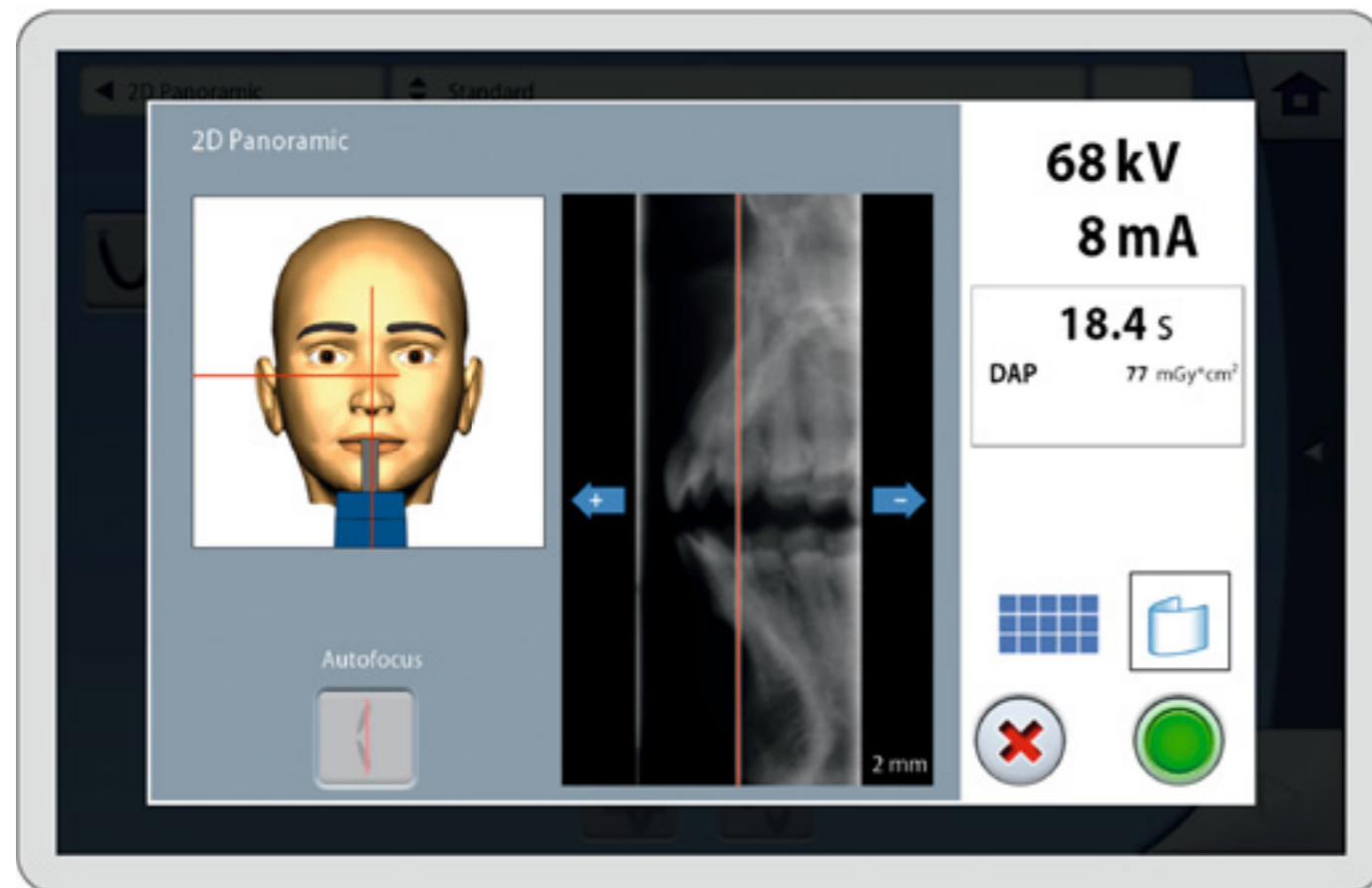


* Dostupné pro Planmeca ProMax 2D S3

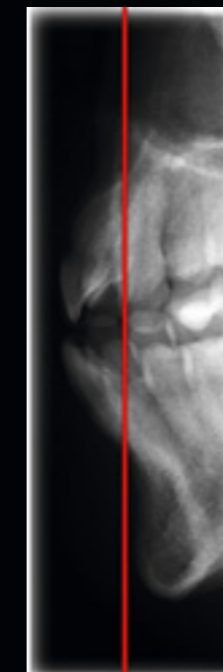
Dokonalé panoramatické snímky – pokaždé

Představte si, že váš rentgenový přístroj dokáže rozeznat anatomii pacienta

Unikátní funkce **Autofokus** automaticky nalezne fokální vrstvu pomocí průzkumného snímku řezáků pacienta, pořízeného s velmi nízkou dávkou záření. Pro výpočet správné pozice následně systém použije orientační body pacientovy anatomie, pacient je tedy ihned v téměř dokonalé pozici a nutnost opakovat snímek se výrazně snižuje. Výsledkem je dokonalý panoramatický snímek.



Náš unikátní autofokus pro přístroje SCARA3



Špatné nastavení pozice je nyní minulostí – díky technologii SCARA je možno kdykoli pořídit průzkumný snímek řezáků pacienta při velmi nízké dávce záření a získat tak rychlý náhled na panoramatický snímek.

Snadné a pohodlné

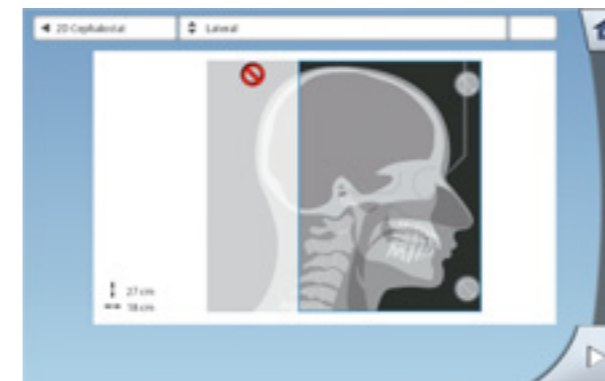
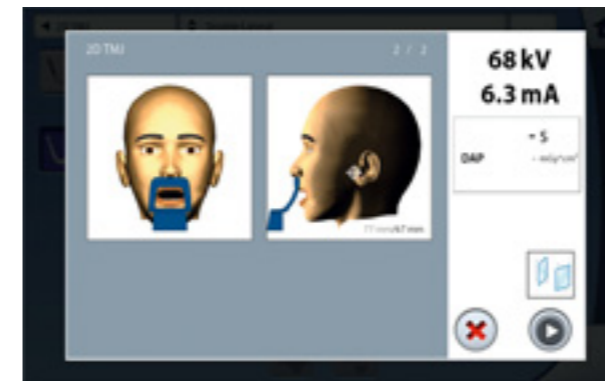
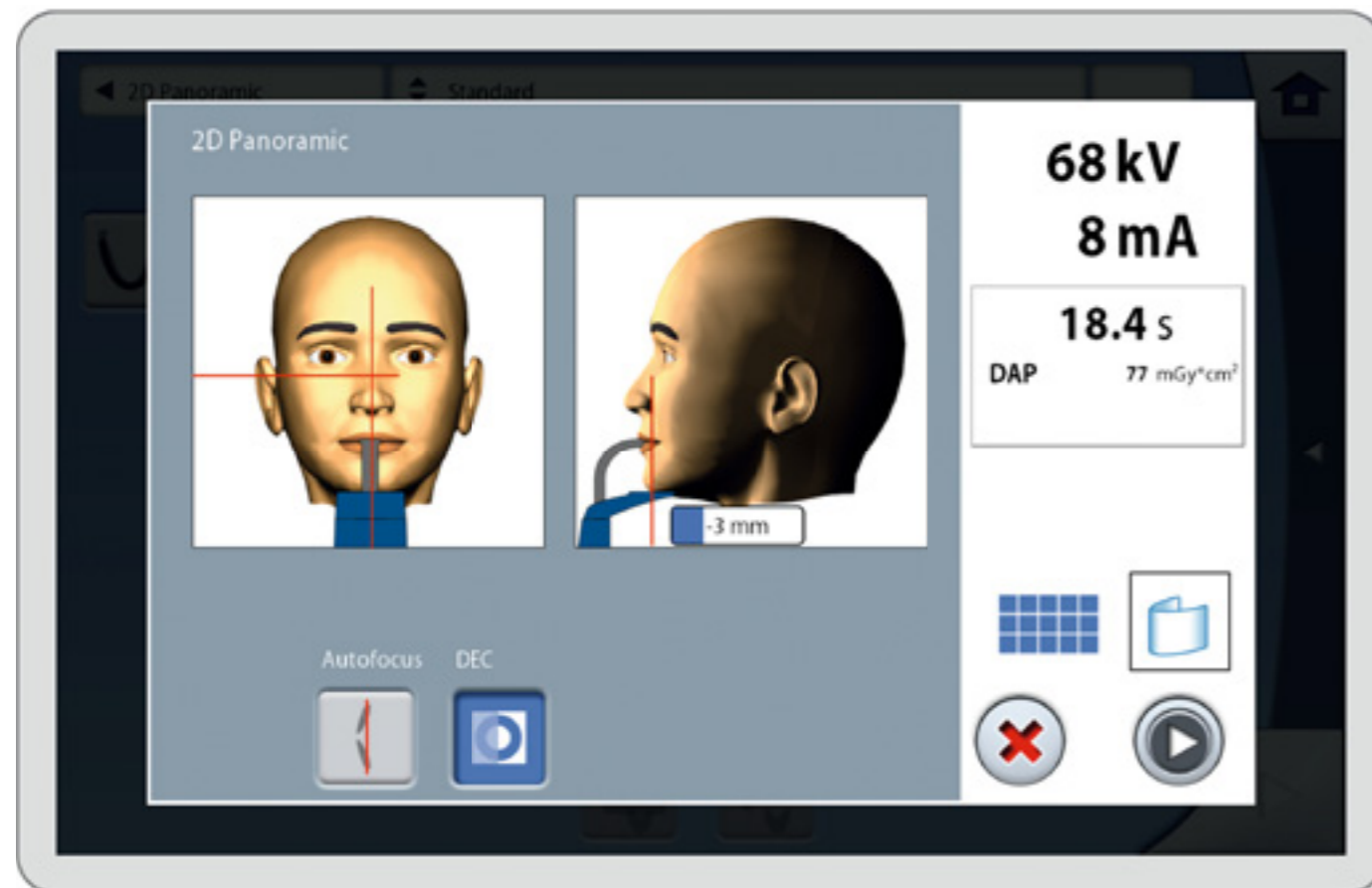
Náš špičkový přístroj **Planmeca ProMax®** je znám po celém světě pro své neuvěřitelně snadné ovládání a pro výjimečné pohodlí pacientů. Pořizování snímků, je-li pacient uvolněný, je výrazně snazší a jejich kvalita je pak nejlepší možná.

Otevřené polohování pacienta

- Snadné polohování pacientů díky otevřené architektuře
- Správné umístění pomocí funkce Autofokus nebo manuálně
- Jemné doladění pozice pomocí laserových paprsků a joysticku
- Při snímkování na svého pacienta vidíte
- Pacienti se necítí klaustrofobicky
- Snadný přístup pro pacienty na invalidním vozíku

Uživatelsky příjemný ovládací panel

- Srozumitelné grafické uživatelské rozhraní vás provede celým procesem
- Předprogramované pozice a expoziční hodnoty pro různé typy snímků šetří váš čas a umožňují vám soustředit se na samotného pacienta



Vyšší kvalita snímků se systémem DEC (Dynamické řízení expozice)

Unikátní digitální systém DEC automaticky nastavuje expoziční hodnoty pro každého pacienta podle jeho anatomické struktury a hustoty kostí. DEC zvyšuje kvalitu panoramatických i cefalometrických snímků díky konzistentnímu jas a kontrastu.



Polohování pacienta pomocí laseru

- Trojitý systém laserových paprsků přesně indikuje potřebné úpravy pozice podle anatomických bodů pacienta
- Midsagitální paprsek indikuje správné boční nastavení
- Paprsek Frankfurtské roviny ukazuje správné naklonění hlavy pacienta směrem dopředu
- Paprsek fokální vrstvy indikuje pozici této vrstvy a zajišťuje, aby byl snímek čistý a jasný
- Jemné doladění je možné pomocí joysticku

Nastavitelná fokální vrstva

Na základě vědeckého výzkumu je při geometrii snímkování srovnávána fokální vrstva s anatomii pacienta, výsledkem jsou čisté panoramatické snímky. Podle velikosti a tvaru čelisti pacienta na ovládacím panelu jednoduše vyberte příslušný tvar fokální vrstvy.



Technologie robotického ramene

Přístroj **Planmeca ProMax®** je vybaven vysoce sofistikovanou technologií SCARA (*Selectively Compliant Articulated Robot Arm*), která umožňuje přesné a komplexní pohyby, tolik potřebné pro rotační maxilofaciální snímkování.

Neomezený rozsah pohybu

Naše revoluční technologie SCARA kombinuje elektromechanickou konstrukci s výpočtem tvaru dynamické rotace v reálném čase. Je tak možno optimalizovat snímkování u každého pacienta, ať už jsou diagnostické požadavky maxilofaciální stomatologie jakékoli.

Výhody technologie SCARA

Precizní volné pohyby ramene přístroje umožňují používat širokou škálu snímkovacích programů, což u jiných přístrojů s fixní rotací není možné. SCARA nabízí vynikající snímací schopnosti pro všechny stávající i budoucí technologie.

Různé modely pro různé potřeby

Planmeca ProMax® 2D S3

Model **Planmeca ProMax® 2D S3** se třemi klouby ramene (SCARA3) byl navržen tak, aby uspokojil všechny vaše potřeby v oblasti radiologie: panoramatické snímky, reálný extraorální bite-wing, snímkování temporomandibulárních kloubů (TMJ), snímkování sinus a 2D tomografie.

Planmeca ProMax® 2D S2

Model **Planmeca ProMax® 2D S2** se dvěma klouby ramene (SCARA2) obsahuje základní programy pro panoramatické snímkování, extraorální bite-wing, TMJ a snímkování sinus

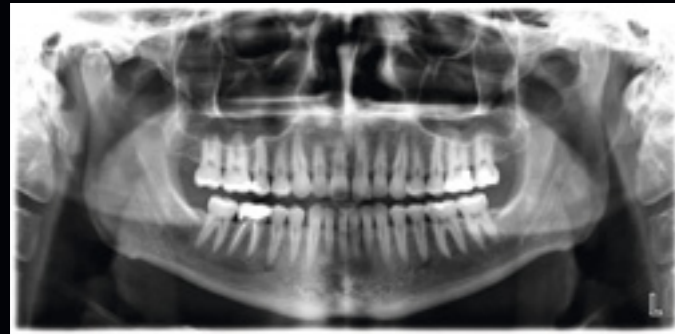
Oba modely je možno snadno aktualizovat pro 3D zobrazení.



Expoziční programy

	Planmeca ProMax 2D S3	Planmeca ProMax 2D S2
<i>Standardní:</i> Základní panoramatické programy	Standardní panoramatické Laterální TMJ (při zavřené a otevřené čelisti) Předozadní TMJ (při zavřené a otevřené čelisti) Předozadní snímek sinus	Standardní panoramatické Laterální TMJ (při zavřené a otevřené čelisti) Předozadní TMJ (při zavřené a otevřené čelisti) Předozadní snímek sinus
<i>Standardní</i>	Dětský mód pro každý program pro snížení dávky záření	Dětský mód pro každý program pro snížení dávky záření
<i>Volitelné</i>	Horizontální a vertikální segmentace pro panoramatický program	Horizontální a vertikální segmentace pro panoramatický program
<i>Volitelné</i>	Reálný bite-wing	Bite-wing
<i>Volitelné:</i> Pokročilé panoramatické programy	Interproximální panoramatické Ortogonální (perio) panoramatické Laterální předozadní TMJ Laterální TMJ při více úhlech Předozadní TMJ při více úhlech Předozadní lineární sinus Laterální sinus	
<i>Volitelné:</i> Tomografické programy	Digitální lineární tomografie	

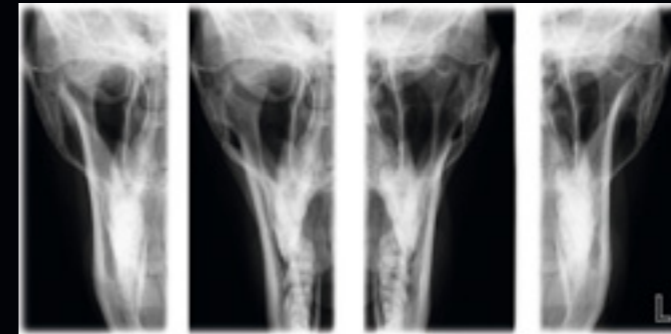
Všechny expoziční programy, které potřebujete



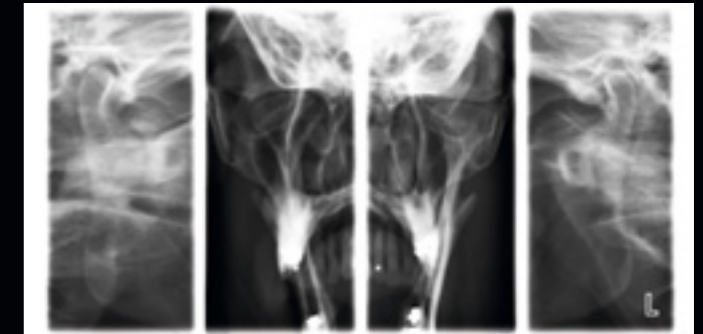
Standardní panorama



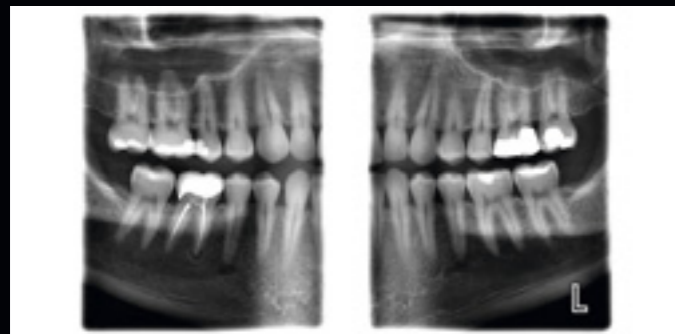
Horizontální a vertikální segmentace



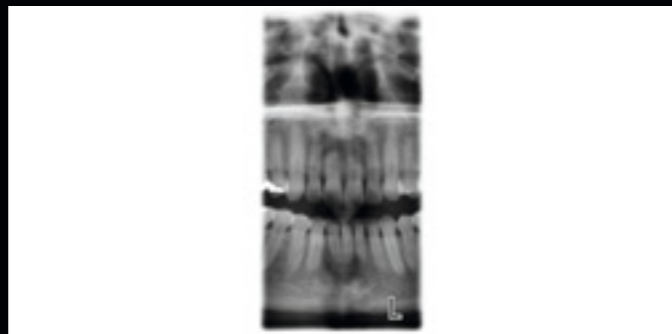
Předozadní TMJ (při zavřené a otevřené čelisti)



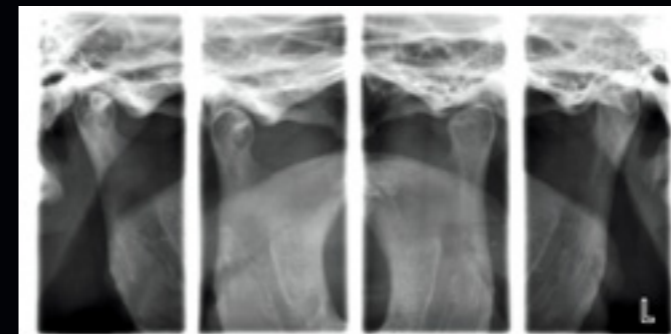
Laterální předozadní TMJ



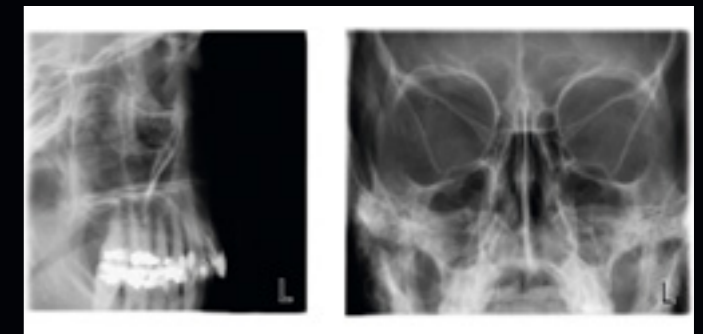
Reálný bite-wing



Horizontální a vertikální segmentace



Laterální TMJ (při zavřené a otevřené čelisti)



Laterální sinus a předozadní lineární sinus

Náš rentgenový přístroj **Planmeca ProMax®** nabízí největší výběr expozičních programů – jednoduše dokáže splnit všechny vaše klinické potřeby.

Panoramatické snímkování

Ke standardnímu panoramatickému programu nabízíme i další programy:

- Interproximální panoramatický program: vytváří snímky s otevřenými interproximálními kontakty. Je primárně určen pro detekci kazů.
- Ortogonální panoramatický program: vytváří snímky se zřetelným zobrazením alveolárního hřebene. Je ideální pro periodontální snímkování a pro plánování implantologických zákroků.

Extraorální bite-wing

Program pro skusové snímky využívá geometrii interproximální angulace. Výsledkem je dvojice snímků vynikající diagnostické kvality, pořízených s nízkou dávkou záření.

Horizontální a vertikální segmentace pro panoramatický program

Pomocí programu Horizontální a vertikální segmentace je možno expozici omezit pouze na oblast potřebnou pro diagnózu. Dávku záření tak lze snížit až o 90% v porovnání s plnou panoramatickou expozicí.

Snímkování temporomandibulárních kloubů

Tento program vytváří laterální a předozadní snímky při otevřených či zavřených čelistních kloubech. Úhel zobrazení a pozici snímkování lze nastavit podle anatomie každého pacienta.

Laterální předozadní program sloučí laterální a předozadní pohled na jeden snímek. TMJ programy při více úhlech pořizují snímky ze tří různých úhlů, buď z laterálního nebo předozadního pohledu.

Snímkování sinus

Programy Sinus vytváří jasný pohled na čelistní sinus.



Dětský mód pro snížení dávky záření

U všech programů dětský mód výrazně snižuje dávku záření zmenšením zobrazované oblasti a snížením expozičních hodnot. Panoramatický program také umožňuje zúžení fokální vrstvy.

Extraorální bite-wing

Co kdyby bylo možné provádět veškeré běžné diagnostické snímkování extraorálně?

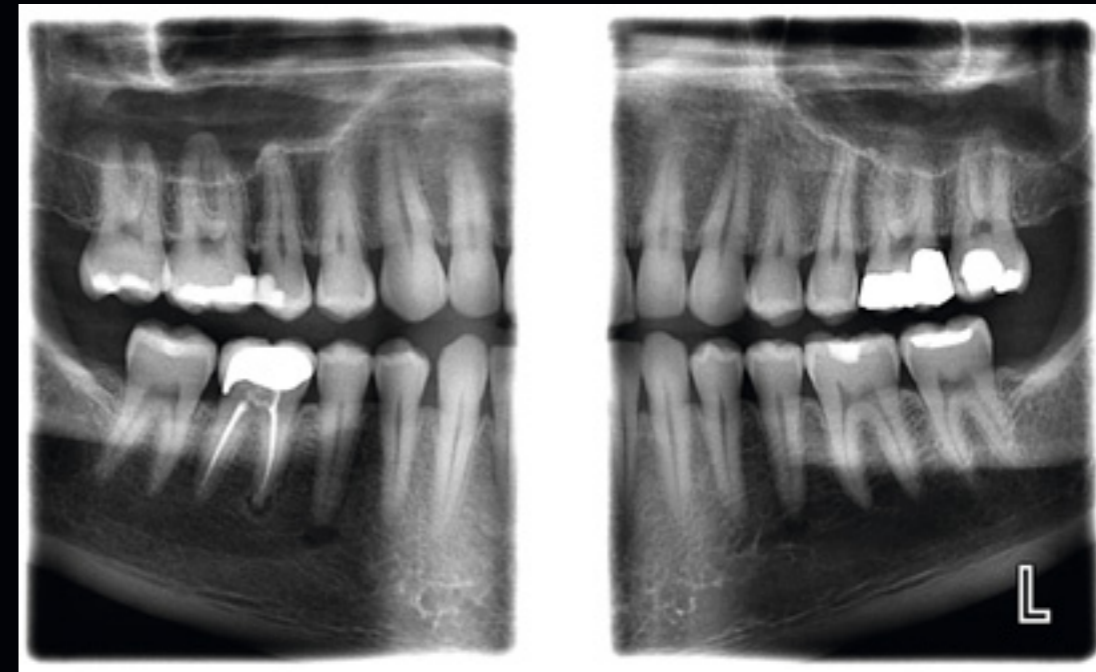
Přístroje **Planmeca ProMax®** umožňují extraorální bite-wing, což oceníte zejména v parodontologii, u starších či dětských pacientů, u pacientů s klaustrofobií nebo silným dávivým reflexem a také v situacích, kdy pacient trpí bolestí. Extraorální skusové snímky pomáhají zvýšit efektivitu práce, protože ve srovnání s konvenčním intraorálním snímkováním vyžadují méně času.



Jaké jsou výhody extraorálního bite-wing?

- Ideální pro pacienty – není potřeba žádné polohování senzoru
- Interproximální kontakty zůstávají otevřené, zvyšuje se tak diagnostická hodnota snímku.
- Větší diagnostická oblast než u intraorálních snímků
- Více klinických dat: od řezáku po třetí molár
- Vyšší produktivita - šetří čas a námahu v porovnání s konvenčním intraorálním snímkováním.
- Lepší pocit pro pacienty – eliminuje dávení

Vyšší diagnostická hodnota s extraorálním bite-wing

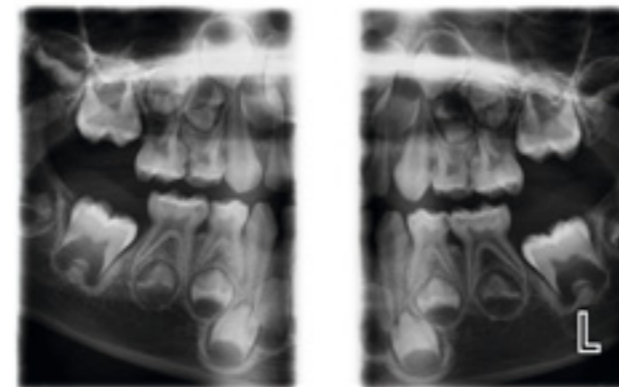


Program reálný bite-wing, dospělý

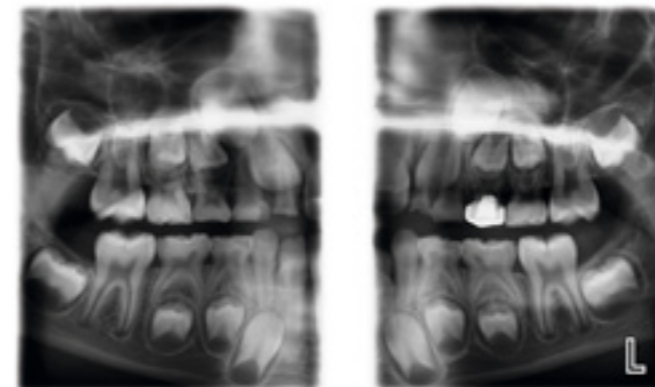


Standardní panoramatický snímek stejného pacienta jako na snímku výše

Jen technologie SCARA3 umí reálný bite-wing



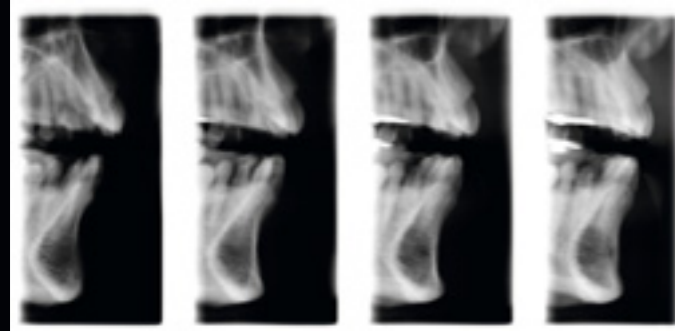
Program reálný bite-wing, pětileté dítě



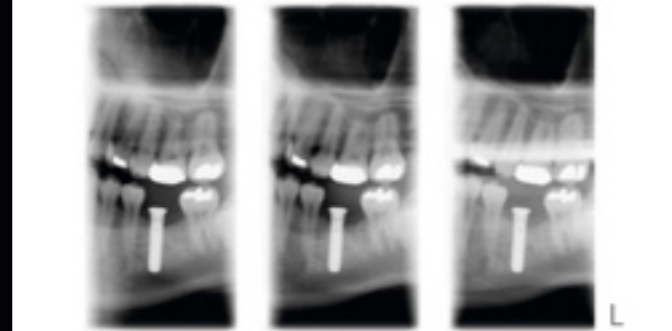
Program reálný bite-wing, osmileté dítě



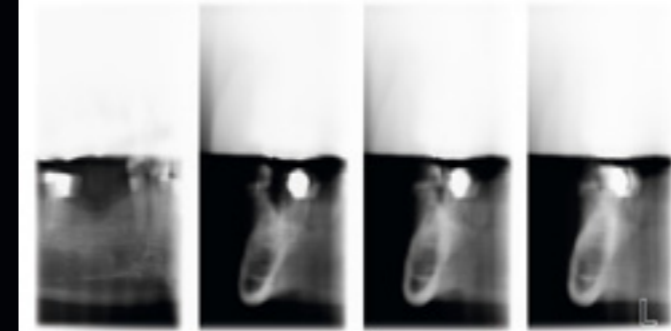
Nové možnosti tomografie



Příčné řezy



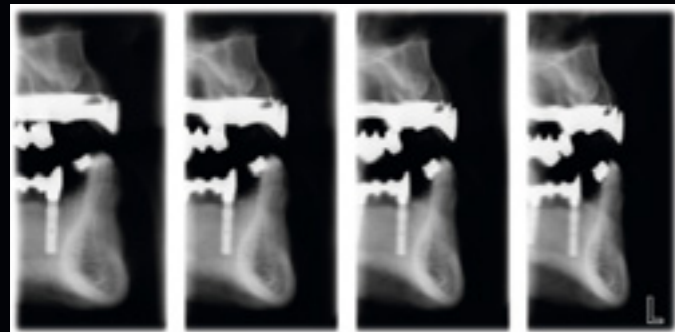
Podélné řezy



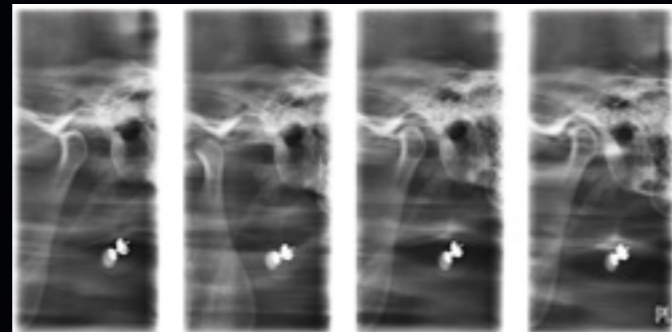
Kombinovaná tomografie



Kombinovaná tomografie



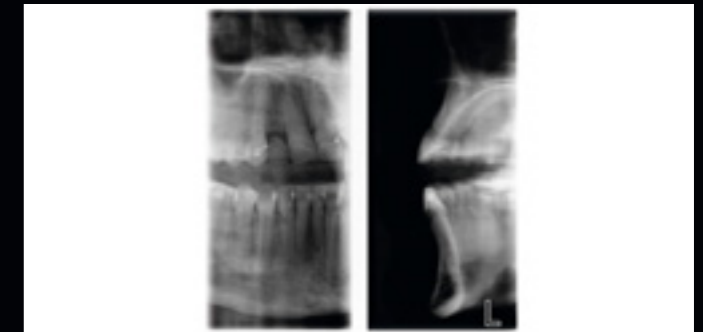
Příčné řezy



Podélné řezy



Kombinovaná tomografie



Kombinovaná tomografie

Tomografické programy **Planmeca ProMax® 2D** poskytují přesné tomografické informace pro analýzy, plánování a sledování implantologických a chirurgických procedur.

Hodnotný nástroj pro implantologii

Tomografický systém **Planmeca ProMax®** vytváří čisté tomografické řezy jakékoliv části horní či dolní čelisti nebo temporomandibulárních kloubů. U příčných nebo podélných řezů lze nastavit jakýkoliv úhel, konstantní faktor zvětšení 1,5x spolu s kombinačním programem pak zajišťují přesnost měření.

Přesná automatická tomografie

Pozice a úhel tomografické expozice je automaticky nastaven dle zvoleného programu a místa snímkování. Pro jemné doladění pozice je možno použít pacientův otisk a pacientovu pozici pak snadno intuitivně nastavit pomocí joysticku. Přesnou stranu a orientaci tomografického řezu indikují dva laserové paprsky.

Kombinované, příčné a podélné tomografické řezy

Tomografické programy nabízejí široký výběr manuálních i automatických příčných a podélných expozičních programů a jejich kombinací.

Kombinované tomografické snímky, které slučují příčné a podélné řezy na jeden snímek, jsou neocenitelné při plánování implantologických zákroků. Transverzální a podélné snímky zobrazují tutéž oblast ve dvou kolmých projekcích a poskytují tak informace o dané oblasti trojrozměrně se stejným zvětšením.

Kvalitní cefalometrie pro ortodontcii

Všechny potřeby ortodontcie uspokojí náš výjimečný přístroj se sofistikovaným softwarem.



Cefalometrické snímkování pomocí přístrojů Planmeca ProMax®

- Funkční opěrka hlavy se snadnou obsluhou zaručuje přesné polohování pro všechny cefalometrické projekce
- Opěrky nosu a uší z karbonových vláken jsou mimořádně stabilní, hygienické a transparentní pro rentgenové záření
- Přístroj se automaticky nastaví pro cefalometrické snímkování a pak zvolí odpovídající kolimátor.
- Rotační hlava 3D přístroje eliminuje nutnost odpojit 3D senzor.

Snadnější a přesnější než kdykoliv předtím

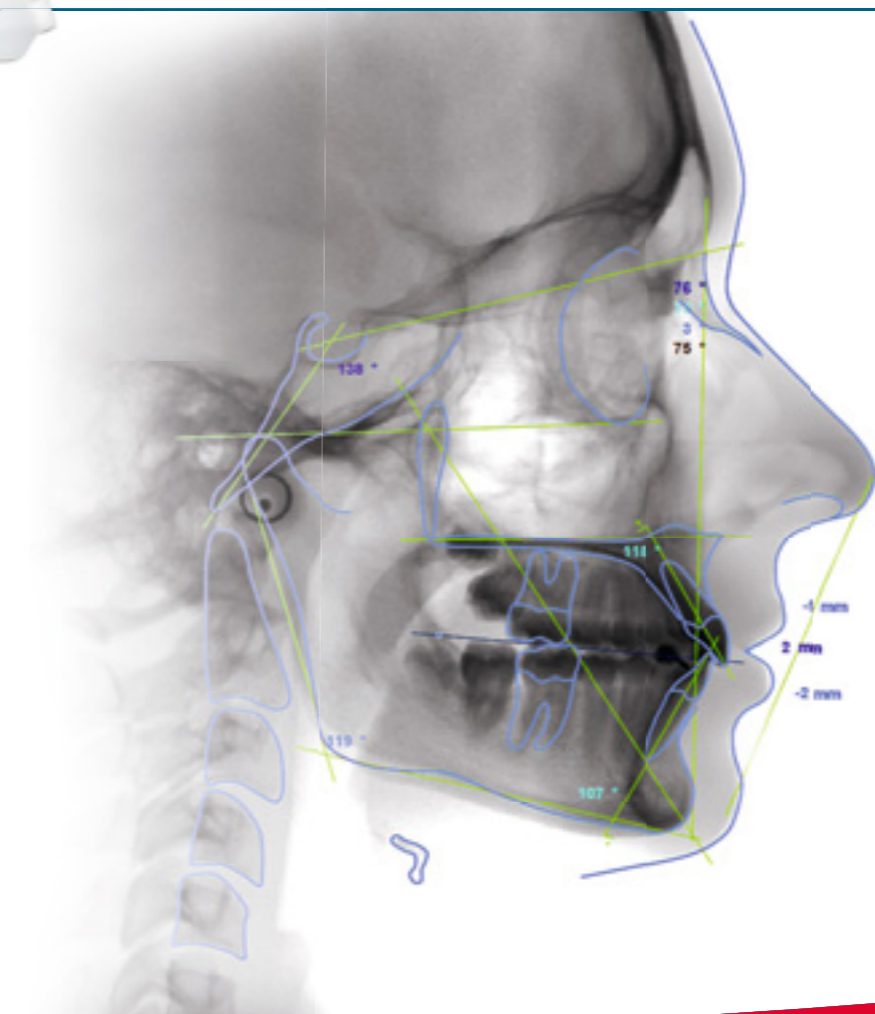
Dvě možné varianty:

Cefalostat typu one-shot Planmeca ProCeph™

- Výkonný jednorázový cefalostat
- Krátká expoziční doba – žádné pohybové stíny, nízká dávka záření
- Velikost snímků 18 x 25 až 30 x 25 cm

Skenovací cefalostat Planmeca ProMax®

- Digitální cefalostat, který skenuje hlavu pacienta horizontálně pomocí úzkého svazku rentgenového záření s extrémně nízkou účinnou dávkou radiace.
- Výjimečná flexibilita formátů snímků až do velikosti 30 x 27 cm.



Modul Planmeca Romexis® pro cefalometrickou analýzu

- Provádí cefalometrické analýzy a překrytí během několika minut
- Plně přizpůsobitelné analýzy, šablony a reporty
- Export a import do programu Microsoft Excel
- Kompatibilní s operačním systémem Windows

Snadná aktualizace z 2D na 3D



Planmeca ProMax® – skvělá investice do budoucnosti

Planmeca ProMax® 2D je vyroben s ohledem na budoucí aktualizace. Modulární struktura přístroje umožňuje snadnou konverzi pro různé snímkovací moduly, neboť počítačově řízené rameno SCARA je mimořádně flexibilní a umožňuje vám plně využívat nové snímkovací programy.

Rozhodnete-li se aktualizovat váš 2D přístroj na 3D nebo k němu přidat cefalostat, Planmeca pro vás má vždy řešení.

Volitelné funkce lze instalovat před dodávkou přístroje nebo přidat později, díky čemuž je Planmeca ProMax nejuniverzálnější rentgenový přístroj na trhu.

2D přístroj

Planmeca ProMax 2D S3

3D přístroj

Planmeca ProMax 3D s

3D přístroj

Planmeca ProMax 3D Classic

2D přístroj

Planmeca ProMax 2D S2

2D přístroj

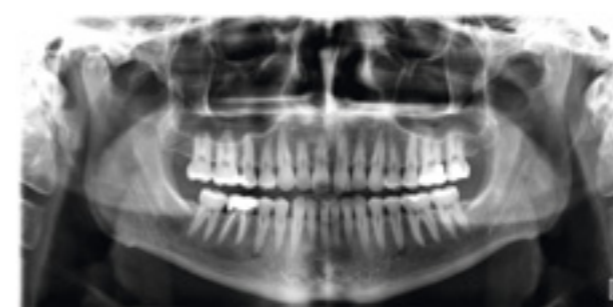
Planmeca ProMax 2D S3

3D přístroj

Planmeca ProMax 3D s

3D přístroj

Planmeca ProMax 3D Classic



Planmeca ProOne®



Planmeca ProOne® je náš plně vybavený panoramatický rentgenový přístroj, při jehož vytváření jsme mysleli na jednoduchost. Díky špičkovým inovacím Planmeca ProOne spojuje široké diagnostické možnosti a vynikající kvalitu snímků do kompaktního přístroje se snadnou obsluhou.

Snadné polohování pacienta

Otevřené polohování pacienta a boční přístup minimalizují chyby způsobené nepřesnou pozicí pacienta a umožňují vám sledovat pacienta zepředu i ze strany, v sedě i ve stoje. Polohování pacienta usnadňuje náš systém tří laserových paprsků, které označují správné anatomické polohovací body.

Ovládací panel napomáhá uživateli

Plně barevné grafické uživatelské rozhraní s jednoduchými texty a symboly vás provede celým procesem. Nastavení je logicky uspořádané a srozumitelné, pořízení snímku je tak rychlejší a vy se můžete soustředit na polohování pacienta a komunikaci s ním.

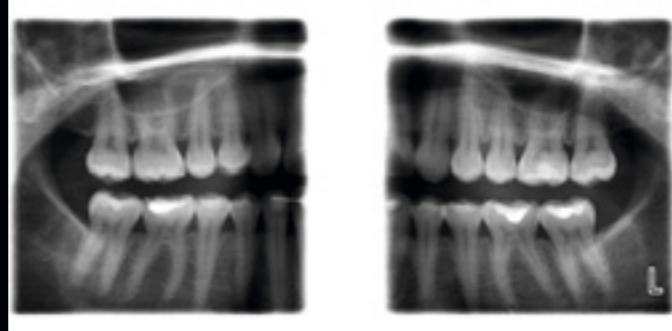
Autofokus - vždy dokonalé snímky

Jedinečná funkce **Autofokus** automaticky nastavuje fokální vrstvu pomocí průzkumného snímku řezáků pacienta, pořízeného s velmi nízkou dávkou záření. Pro výpočet správné pozice poté systém použije orientační body pacientovy anatomie, pacientova pozice je tedy téměř bezchybná a snímek zpravidla není nutno opakovat. Výsledkem je vždy dokonalý panoramatický snímek.

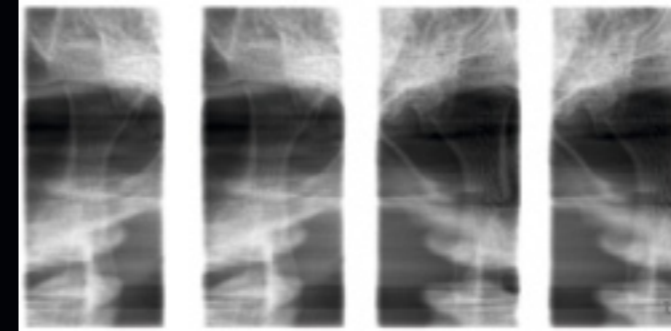
Optimální expoziční programy



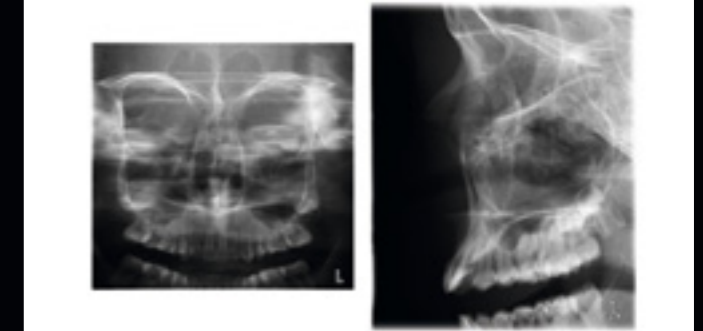
Standardní panoramatický



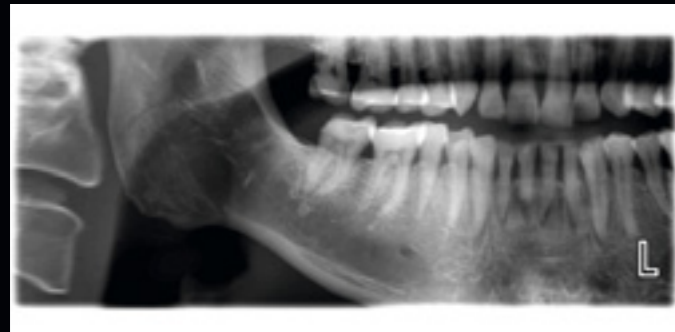
Bite-wing



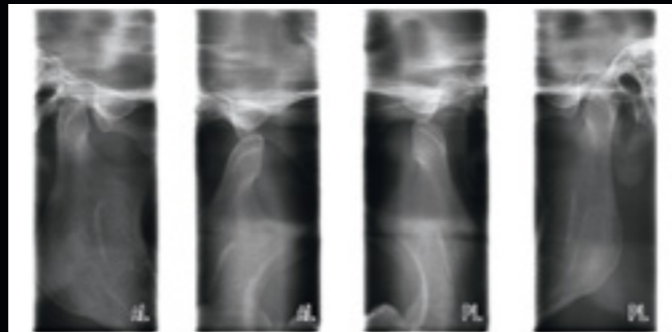
Předozadní TMJ



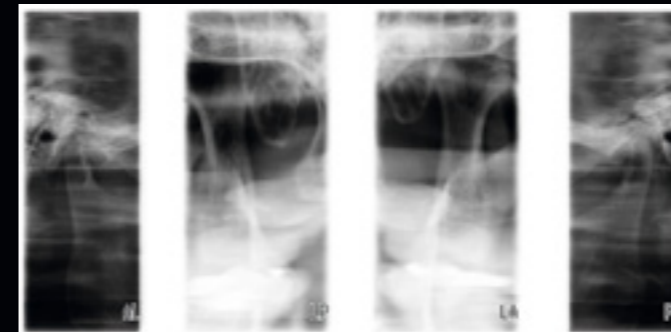
Předozadní a laterální nerotační sinus



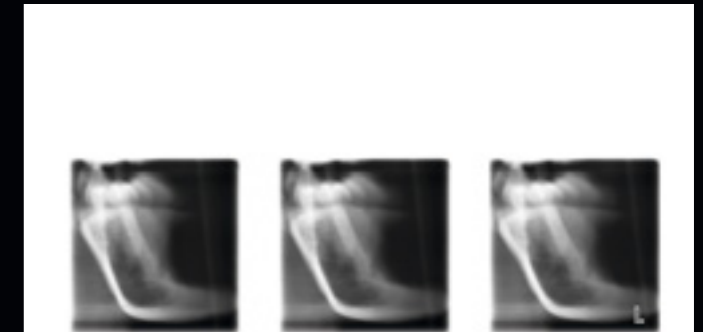
Horizontální a vertikální segmentace



Laterální TMJ



Laterální předozadní TMJ



Příčné řezy

Pro různé radiologické potřeby nabízí přístroj **Planmeca ProOne®** široký výběr snímkovacích programů. Pro jednotlivé pacienty a nejrůznější diagnostické účely si můžete vybrat ten nejvhodnější formát snímkování, který zajistí nejnižší možnou dávku radiace.

Expoziční programy

Standardní: Základní panoramatické programy	Standardní Laterální TMJ Předozadní TMJ Předozadní Sinus
Standardní	Dětský mód pro všechny programy pro snížení dávky záření
Volitelné	Horizontální a vertikální segmentace pro panoramatický program
Volitelné	Bite-wing
Volitelné: Zdokonalené panoramatické programy	Interproximální panoramatický Ortogonální (perio) panoramatický Laterální_PA TMJ Laterální víceúhlový TMJ Laterální nerotační sinus Příčné řezy Bite-wing

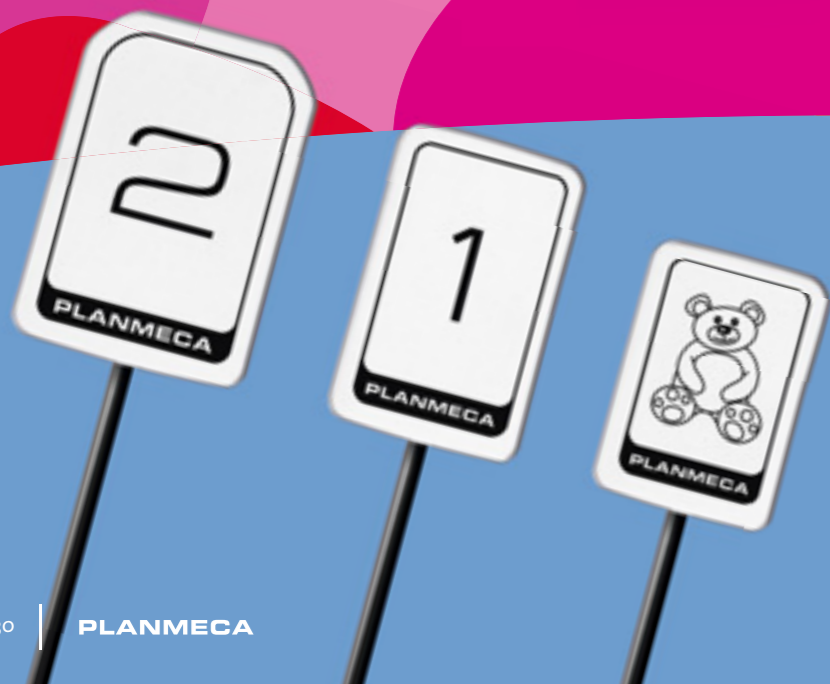
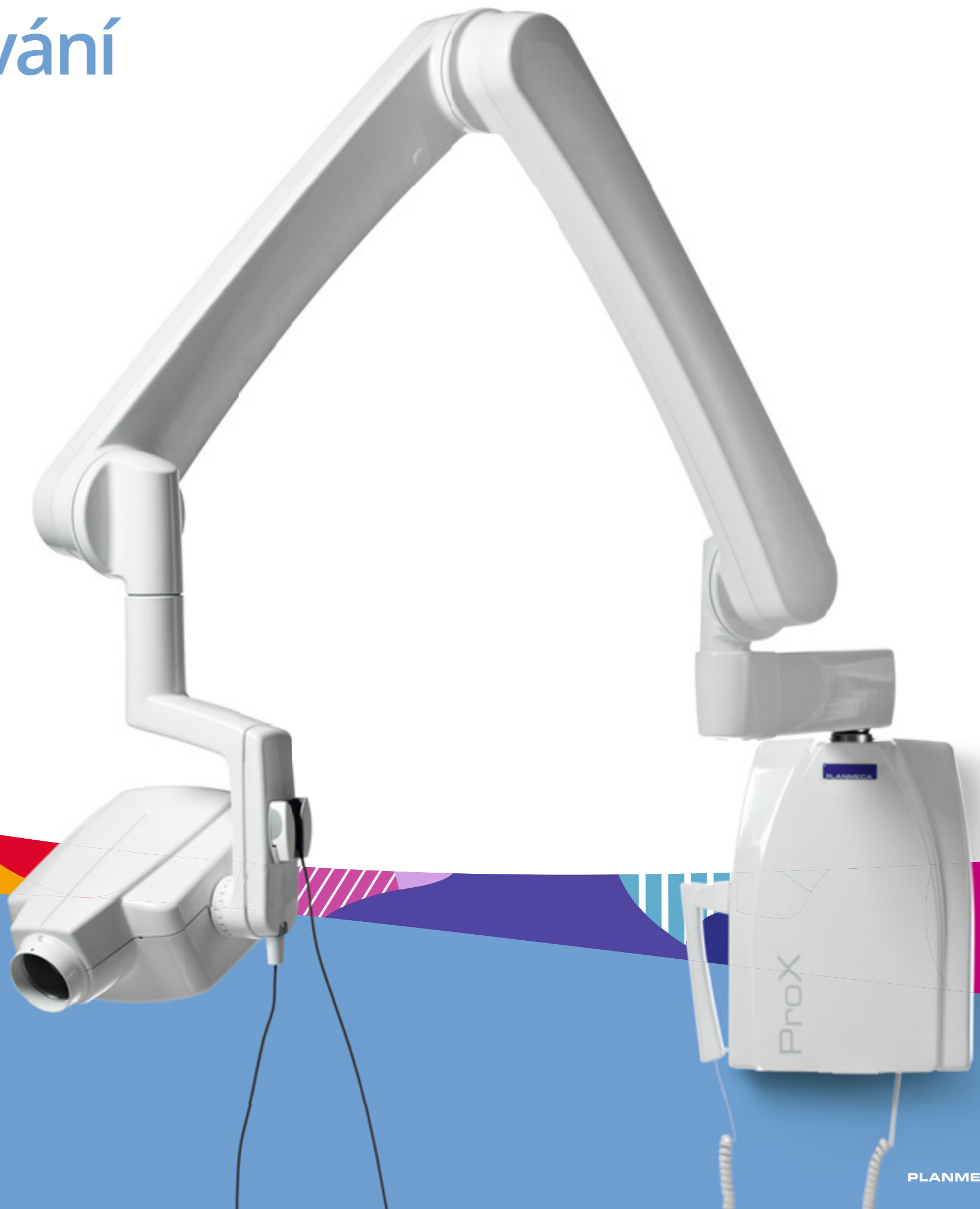


Dětský mód pro optimální pediatrické snímkování

Při použití dětského módu je zobrazovaná oblast zmenšena a expoziční hodnoty jsou sníženy, v panoramatickém programu je také možné zúžit fokální vrstvu. Dávka záření je pak výrazně nižší.

Intraorální snímkování

Všechny vaše potřeby v oblasti intraorálního snímkování naplní náš špičkový intraorální rentgenový přístroj **Planmeca ProX™** skvěle doplněný inovativním systémem **Planmeca ProSensor® HD**. Tento integrovaný systém zaručuje plynulou práci a jeho chytrý design snadné použití. Náš plně vybavený skener paměťových fólií **Planmeca ProScanner™** nabízí špičkovou kvalitu snímků a rychlý proces skenování, aby vyhověl vašim každodenním požadavkům.



Planmeca ProX™

S hrdostí vám představujeme intraorální rentgenový přístroj **Planmeca ProX™**, nejnovější přírůstek naší výjimečné řady snímkovacích přístrojů.

Tento sofistikovaný model umožňuje snadné a přesné polohování, jednoduchým procesem snímkování dosáhnete vysoce kvalitních snímků ve vysokém rozlišení. Přístroj Planmeca ProX byl navržen tak, aby bylo intraorální snímkování jednodušší a spolehlivější než kdykoli předtím.

Špičkový intraorální rentgenový přístroj

- Optimální snímky pro všechny diagnostické potřeby: nastavitelné hodnoty kV a mA
- Rychlé a jednoduché použití: předprogramované nastavení, praktický design
- Připraven na digitalizaci
- Integrovan se systémem **Planmeca ProSensor® HD**
- Hladce spolupracuje se softwarem **Planmeca Romexis®**
- Variabilní možnosti instalace

Vysoce adaptabilní snímkování

Přístroj **Planmeca ProX™** lze použít s krátkým i dlouhým tubusem. Pro zvýšení radiační hygieny je možné na dlouhý tubus připojit pravouhý kolimátor.

Stabilní rameno přístroje zaručuje přesné polohování lehké rentgenové hlavičky. Díky variabilním způsobům instalace je tento přístroj použitelný na různých typech pracovišť s odlišnými nároky.

Rychlé nastavení parametrů

V závislosti na požadavcích snímkování má Planmeca ProX naprogramované různé expoziční hodnoty. Parametry jsou automaticky zvoleny podle požadované oblasti snímkování a diagnostické potřeby, v případě potřeby lze jednotlivé hodnoty upravit také manuálně. Jednoduše vyberte receptor snímku pro automatickou úpravu přednastavených hodnot pro snímkování na film, paměťovou fólii nebo na digitální senzor, přechod k novým snímkovacím technologiím bude rychlý bez nutnosti přeprogramovat přístroj.

Rychlejší rentgenové vyšetření pomocí digitálního senzoru

Využijte při intraorálním snímkování maximální výhody plynoucí ze spojení Planmeca ProX s digitálním systémem Planmeca ProSensor. Snímek se zobrazí na obrazovce téměř okamžitě po expozici, výrazně se tak snižuje čas potřebný pro intraorální snímkování ve srovnání s použitím přístrojů s filmem.



Planmeca ProSensor® HD

Široká škála aplikací a vysoká užitná hodnota

Náš inovativní intraorální senzor **Planmeca ProSensor® HD** nabízí unikátní spojení vysoké kvality snímku, designu zaměřeného na pacienta a široké škály aplikací. Zavádí tak nový standard intraorálního snímkování ve stomatologii - zaručuje dobré výsledky za všech okolností a hladký průběh jakéhokoliv ošetření.

Maximální kvalita snímků

Senzor **Planmeca ProSensor® HD** nabízí rozlišení snímků vyšší než 20 lp/mm, jsou to tedy opravdu snímky v HD kvalitě. Pro usnadnění detailního stanovení diagnózy pořizuje tento senzor vybavený vrstvou optických vláken vysoce kontrastní, ostré snímky s nízkou hladinou šumu. Vysoký dynamický rozsah senzoru zaručuje konsistentní výsledky.

Design zaměřený na pacienty

Senzor je dostupný ve třech velikostech, aby pokryl všechny potřeby stomatologů v oblasti intraorálního snímkování. Jeho zaoblené hrany pacientům snímkování zpříjemňují, pořízení špičkových snímků navíc trvá jen několik sekund.

Vysoká užitná hodnota nyní jako standard

Senzor Planmeca ProSensor HD je vždy po ruce. Lze jej integrovat do intraorálního rentgenu **Planmeca ProX™**, připojit jej pomocí Ethernetu nebo přes USB port. Senzor je vybaven sofistikovaným magnetickým konektorem, který umožňuje snadné připojení jednou rukou, bílá barva krytu senzoru zvyšuje jeho viditelnost a usnadňuje jeho polohování. Elegantní řídicí box má krásný design a je vybaven barevným LED indikátorem, v průběhu celého snímkování tak poskytuje vizuální kontrolu průběhu procesu.

Bezstarostná volba

Senzor Planmeca ProSensor HD byl navržen tak, aby dlouho vydržel. Jeho kabel je proto zesílený a obsahuje pouze dva vodiče. A díky naší speciální pětileté záruce se jedná o bezpečnou investici.



Planmeca ProSensor® HD v kostce

- Skutečné rozlišení více než 20 lp/mm
- Vysoce kontrastní ostré snímky bez šumu
- Široký dynamický rozsah
- Tři velikosti senzoru se zaoblenými hranami
- Magnetický konektor pro snadné použití
- Barevný LED indikátor řídicího boxu pro vizuální kontrolu procesu
- Hermeticky uzavřený kryt pro dokonalou ochranu proti infekci
- Integrovatelný do rentgenového přístroje **Planmeca ProX™**
- Plně kompatibilní s operačními systémy Windows a Mac OS
- USB verze typu plug-and-play
- Pětiletý záruční program



Planmeca ProScanner™

Plně vybavený skener paměťových fólií pro použití v ambulanci i pro sdílení mezi více pracovišti

*Přístroj **Planmeca ProScanner™** pro skenování paměťových fólií, který je součástí řady špičkových přístrojů Planmeca pro intraorální skenování, představuje výbornou volbu pro použití v ambulanci i pro sdílení mezi více pracovišti. Snímkování probíhá velice rychle a jeho chytré designové detaily vám usnadní každodenní práci.*

Kompaktní a rychlý

Díky jednoduchému elegantnímu designu se přístroj **Planmeca ProScanner™** hodí do každé ambulance. Umožňuje pořízení snímků špičkové kvality během několika sekund. Náhled snímku je zobrazen na velké LCD dotykové obrazovce přístroje, je tak možná okamžitá kontrola výsledků, zatímco přístroj maže fólie pro další použití. Posledních 100 pořízených snímků je navíc kvůli zvýšení bezpečnosti uloženo na paměťové SD kartě přístroje.

Inteligentní paměťové fólie ve všech velikostech

Paměťové fólie Planmeca ProScanner jsou odolné, ale zároveň velmi jemné kvůli pohodlí pacientů. Jsou k dispozici ve všech velikostech: 0,1,2,3 a 4c. Zdokonalené fólie jsou vybaveny čipem RFID, který uchovává v paměti jejich výrobní číslo. Pomocí softwaru **Planmeca Romexis®** je tak možno snímky třídit, prohlížet a porovnávat kvůli kontrole kvality a také sledovat počet provedených expozic jednotlivých fólií.

Perfektní pro kliniky s více ambulancemi

Přístroj Planmeca ProScanner představuje ideální řešení pro klinická pracoviště všech velikostí. Jeho sdílení mezi více pracovišti usnadňuje inteligentní čip RFID. Při sdíleném užívání přístroje lze jednotlivé fólie přiřadit ke konkrétnímu pracovišti i k profilům jednotlivých pacientů a při snímkování tuto informaci z čipu získat pomocí čtečky RFID čipů **Planmeca ProID™**. Po naskenování snímků jsou fólie automaticky posílány zpět na základě jejich výrobního čísla. Nedochozí tak k pochybením vlivem lidského faktoru, protože snímky lze skenovat v jakémkoliv pořadí, lze i střídat snímky různých pacientů. Výsledkem je plynulý a bezproblémový průběh ošetření.



Planmeca Romexis®

– jediný software pro všechny vaše potřeby

Naše revoluční softwarové řešení typu vše v jednom je vhodné pro klinické praxe všech velikostí. Naše revoluční softwarová platforma **Planmeca Romexis®** je mozkiem všech našich produktů, který umožňuje konektivitu všech zařízení na vaší klinice, od CAD/CAM řešení až po rentgenové přístroje a zubní soupravy. Zároveň podporuje celou škálu 2D a 3D snímkovacích módů.



Snímkování a CAD/CAM aplikace
v jediném softwaru – špičková inovace

Váš svět mobilního snímkování



Naše sofistikovaná aplikace **Planmeca mRomexis™**, navržená pro použití s nejrůznějšími platformami, vám kdykoliv umožňuje získat přístup k vašim snímkům. Komunikujte s vašimi pacienty nebo kolegy, kdekoli se zrovna nacházíte.

Nová aplikace
Planmeca mRomexis™
pro operační systémy
iOS, Android a
pro stolní počítače



Stáhněte si aplikaci Planmeca mRomexis™ pro iOS a Android z App Store nebo Google Play.



Zůstaňte mobilní s prohlížečem Planmeca mRomexis™

Planmeca mRomexis™ je rychlá, přehledná a nenáročná aplikace pro prohlížení snímků, navržená pro použití s nejrůznějšími platformami. Je dostupná pro operační systémy iOS a Android a také ve verzi pro stolní počítače. Získejte přístup ke svým snímkům prostřednictvím databáze **Planmeca Romexis®** v místní síti nebo své snímky přenášejte ve svém mobilním zařízení. Zažijte nový pocit svobody, který vám nabízí mobilní svět Planmeca!

Díky aplikaci Planmeca mRomexis zůstanete vždy v obraze. Je to ideální řešení pro snadné a rychlé prohlížení 2D a 3D snímků, 3D modelů povrchu nebo snímků tváře **Planmeca ProFace®**. Snímky lze snadno sdílet prostřednictvím služby **Planmeca Romexis® Cloud**.

Planmeca mRomexis umožňuje svým uživatelům být neustále v kontaktu se svou prací - snímky, které jsou důležité pro další plánovaný zákrok, jsou vždy po ruce.

Sdílejte snímky a odborné zkušenosti on-line



Planmeca Romexis® Cloud je bezpečná služba pro přenos snímků mezi uživateli programu Planmeca Romexis® a jejich partnery. Nyní můžete snadno sdílet snímky nebo CAD/CAM aplikace s dalšími specialisty nebo se svými pacienty.



Uživatelé Planmeca Romexis®

- Radiologická centra
- Všeobecné ambulance

Planmeca Romexis® Cloud

SNÍMKY
DOPORUČENÍ
POPISY SNÍMKŮ
PLÁNY OŠETŘENÍ

Kdokoliv, kdekoliv

- Všeobecní lékaři
- Kolegové
- Radiologové
- Specialisté
- Zubní laboratoře
- Pacienti



Výhody

- Plně integrovaný do **Planmeca Romexis®**, zajišťuje efektivní práci – externí aplikace nebo CD a DVD nejsou potřeba
- Automatické zasílání snímků a příloh
- Automatické upozornění adresáta na nový případ

- Případy lze zaslat komukoliv, kdo má e-mailovou adresu
- Bezpečný přenos a ukládání informací
- **Planmeca Romexis® Cloud** zjednoduší vaši komunikaci

Funkce

Zasílání snímků adresátovi

- 2D snímky: panoramatické, cefalometrické, fotografie, intraorální
- 3D snímky: CBCT, 3D fotografie, povrchový scan
- Obsahuje všechny poznámky a jiné dodané prvky

Zasílání dokumentů adresátovi

- Přiložte libovolné množství žádostí, reportů a jiných dokumentů

Všestranné použití pro komunikaci

Adresáti si mohou zdarma stáhnout a prohlížet snímky prostřednictvím:

- Programu Planmeca Romexis
- Aplikace **Planmeca mRomexis™** pro prohlížení snímků pro iOS a Android
- Volně dostupného prohlížeče **Planmeca Romexis® Viewer**

Pro zasílání nových případů jsou nezbytné plné verze softwaru **Planmeca Romexis®** a **Planmeca Romexis® Cloud**. Navštivte <http://online.planmeca.com/> pro registraci a aktivaci služby zasílání snímků.

Technické specifikace

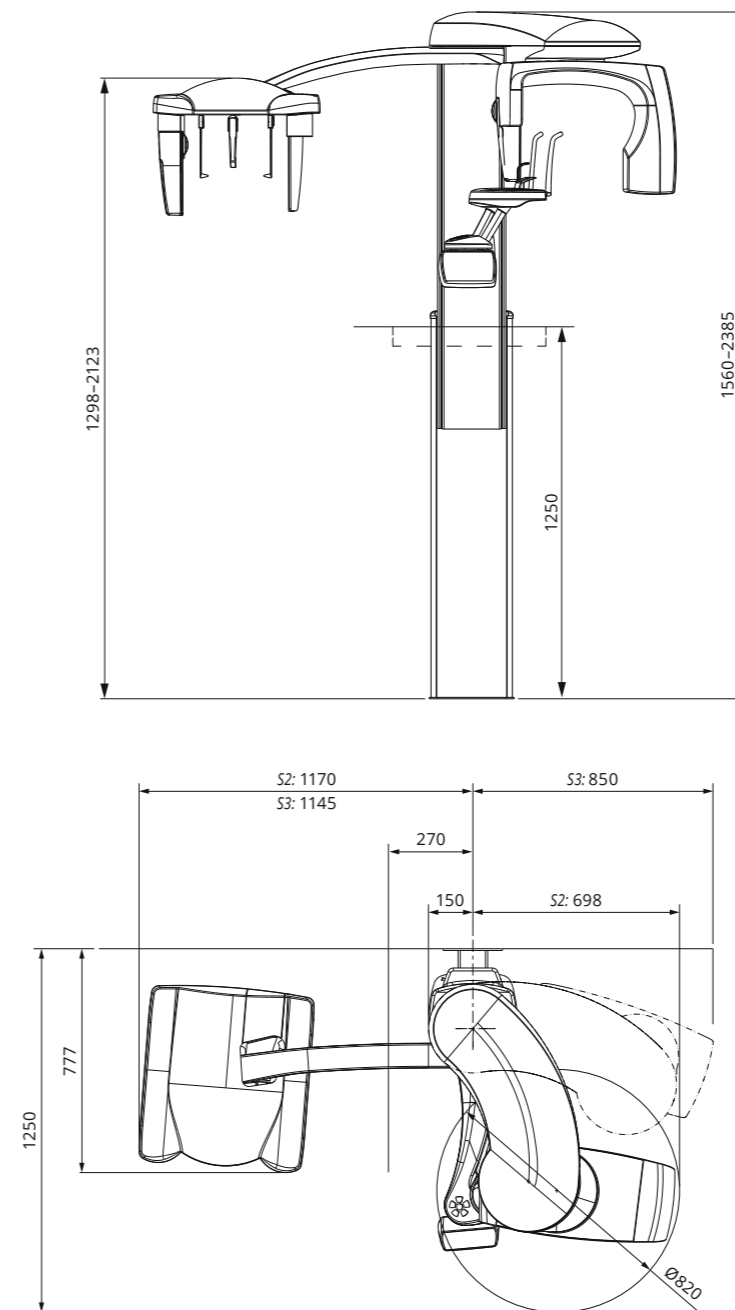
Technická data

Generátor	Konstantní potenciál, rezonanční mód, vysoká frekvence 80-150Hz	
Rentgenka	D-054SB-P	
Ohnisko	0,5 x 0,5 mm (IEC 336)	
Filtrace	Min. ekvivalent 2,5 mm Al	
Anodové napětí	50–84 kV	
Anodový proud	0,5–16 mA DC	
Doba expozice	Pan	2,7–16 s
	Skenovací ceph	6,4–9,9 s
	ProCeph	0,1–0,8 s
	Tomo	3 s / frame
SID	Pan	500 mm
	Ceph	170 cm
Zvětšení	Pan	Konstantní 1,2
	Ceph	1,08–1,13
Velikost CCD pixelu	48 µm	
Obrazová velikost pixelu	48/96/144 µm volitelné	
Aktivní povrch CCD	Pan	6 x 147 mm
	Ceph	6 x 295 mm
Rozlišení (digitální)	Pan	Max. 9 lp/mm
	Ceph	Max. 5,7 lp/mm
Napájení	100-240 V, 50 nebo 60 Hz	14 x 30 cm
Regulace	Automatická, ±10%	24/27 x 18/30 cm
Proud	8–16 A	4–33 MB
Barva	Bílá (RAL 9016)	7–16 MB
Napájení	100-240 V, 50 nebo 60 Hz	
Regulace	Automatická, ±10%	
Proud	8–16 A	
Barva	Bílá (RAL 9016)	

Expoziční programy

	Planmeca ProMax 2D S3	Planmeca ProMax 2D S2
<i>Standardní:</i> Základní panoramatické programy	Standardní panoramatické Laterální TMJ (při zavřené a otevřené čelisti) Předozadní TMJ (při zavřené a otevřené čelisti) Předozadní snímek sinus	Standardní panoramatické Laterální TMJ (při zavřené a otevřené čelisti) Předozadní TMJ (při zavřené a otevřené čelisti) Předozadní snímek sinus
<i>Standardní</i>	Dětský mód pro každý program pro snížení dávky záření	Dětský mód pro každý program pro snížení dávky záření
<i>Volitelné</i>	Horizontální a vertikální segmentace pro panoramatický program	Horizontální a vertikální segmentace pro panoramatický program
<i>Volitelné</i>	Reálný bite-wing	Bite-wing
<i>Volitelné:</i> Pokročilé panoramatické programy	Interproximální panoramatické Ortogonální (perio) panoramatické Laterální předozadní TMJ Laterální TMJ při více úhlech Předozadní TMJ při více úhlech Předozadní lineární sinus Laterální sinus	
<i>Volitelné:</i> Tomografické programy	Digitální lineární tomografie	

Rozměry



Prostorové nároky

	Planmeca ProMax 2D	Planmeca ProMax 2D s cefalostatem
Šířka	96 cm (38 in.)	194 cm (76 in.)
Hloubka	125 cm (49 in.)	125 cm (49 in.)
Výška*	153–243 cm (60–96 in.)	153–243 cm (60–96 in.)
Hmotnost	113 kg (lbs 248)	128 kg (lbs 282)

Minimální nároky na pracovní prostor

	Planmeca ProMax 2D	Planmeca ProMax 2D s cefalostatem
Šířka	150 cm (59 in.)	215 cm (85 in.)
Hloubka	163 cm (64 in.)	163 cm (64 in.)
Výška*	243 cm (96 in.)	243 cm (96 in.)

*Maximální výšku přístroje lze nastavit v případě nízkého stropu pracoviště

Odlište se barvou



Technické specifikace

Technická data

Generátor	Konstantní potenciál, rezonanční mód, vysoká frekvence 60-80Hz
Rentgenka	D-058SBR
Ohnisko	0,5 x 0,5 mm (IEC 336)
SID	480 mm
Filtrace	Min. ekvivalent 2,5 mm Al
Anodové napětí	60-70 kV
Anodový proud	2-7 mA DC
Doba expozice	2-10 s
Napájení	100-132 V, 50/60 Hz 180-240 V, 50 Hz
Regulace	Automatická, ±10%
Proud	8-16 A
Výkon	Max: 850 W
Výška opěrky brady	95-178 mm
Barva	Bílá (RAL 9016)
Hmotnost	67 kg

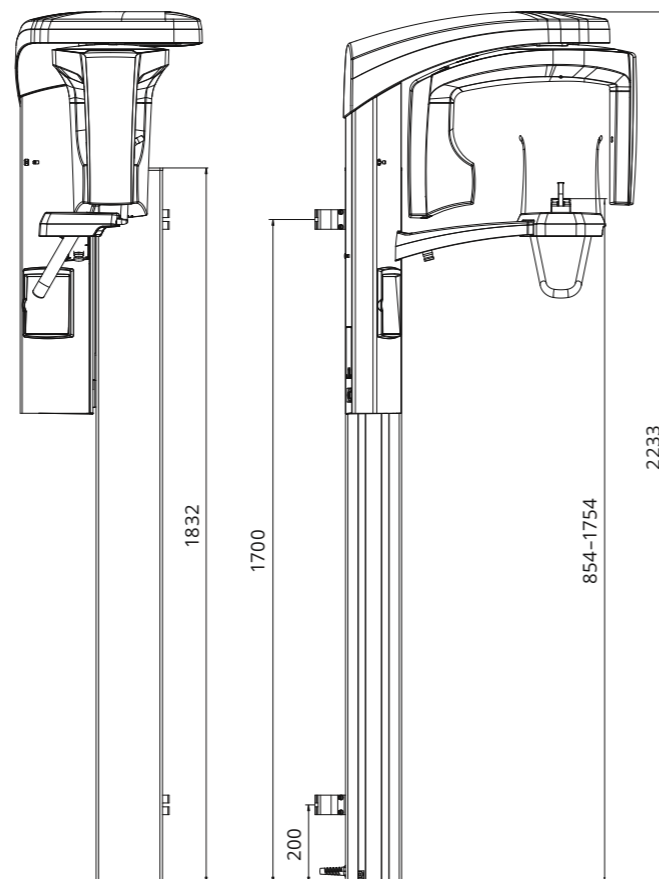
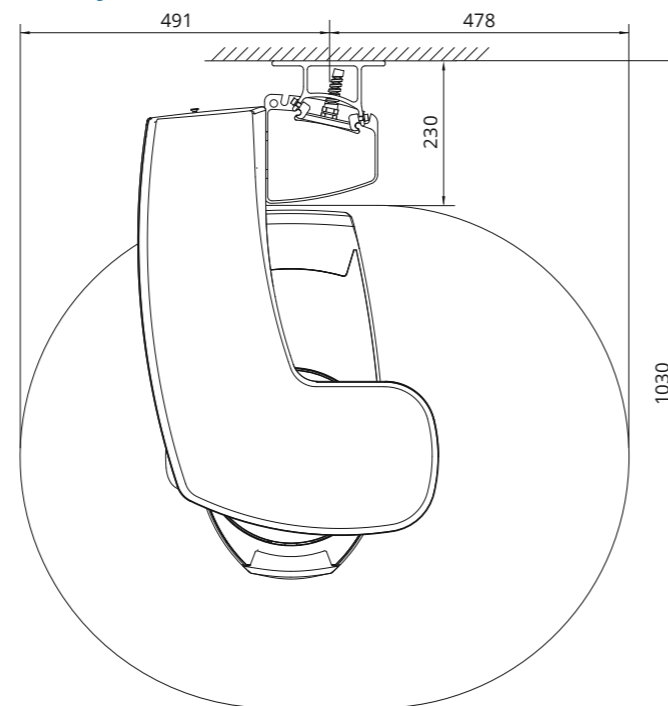
Expoziční programy

Standardní: Základní panoramatické programy	Standardní Laterální TMJ Předozadní TMJ Předozadní Sinus
Standardní	Dětský mód pro všechny programy pro snížení dávky záření
Volitelné	Horizontální a vertikální segmentace pro panoramatický program
Volitelné	Bite-wing
Volitelné: Zdokonalené panoramatické programy	Interproximální panoramatický Ortogonální (perio) panoramatický Laterální_PA TMJ Laterální víceúhlový TMJ Laterální nerotační sinus Příčné řezy Bite-wing

Prostorové nároky

Šířka	Hloubka	Výška*
97 cm	103 cm	223 cm

Rozměry

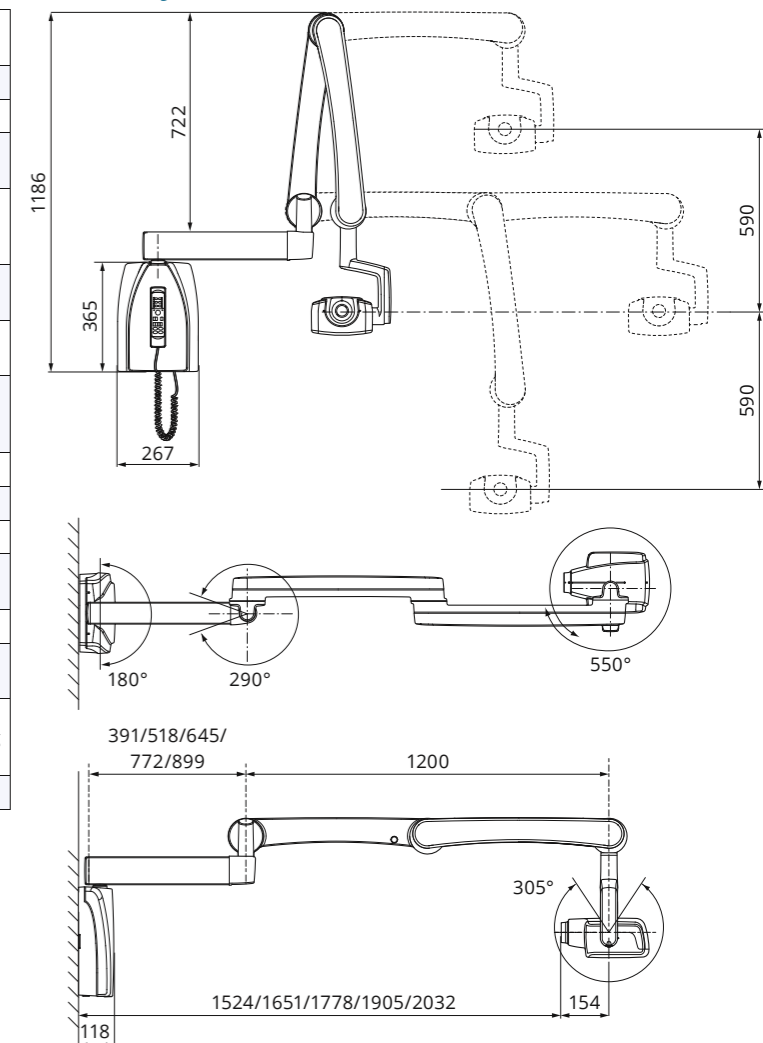


Technické specifikace

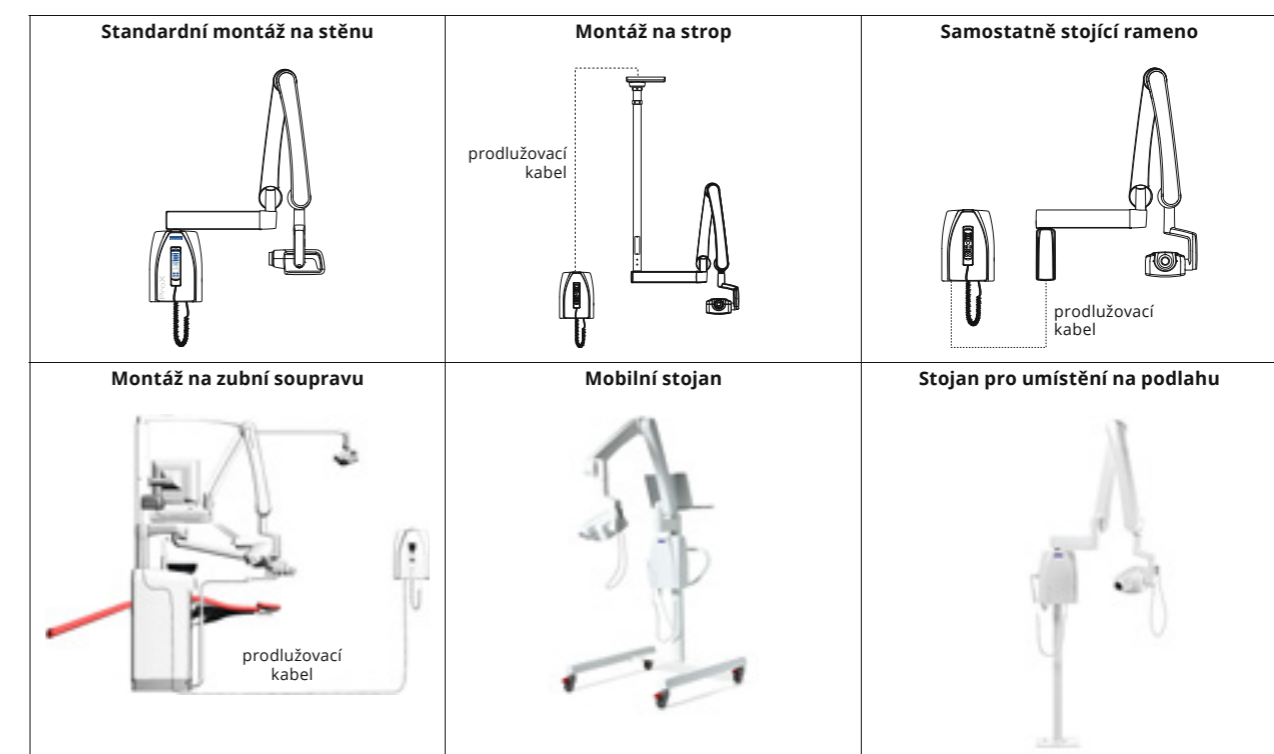
Technická data

Generátor	Konstantní potenciál, řízený mikro procesorem, pracovní frekvence 66 Hz
Rentgenka	Toshiba D-041SB
Ohnisko	0,4 mm (IEC 60336)
Průměr tubusu	60 mm Pravouhlý 36 x 45 mm
Maximální symetrické radiační pole	Ø60 mm při SSD 200 mm Ø60 mm při SSD 300 mm dle IEC 806
Filtrace	Min. ekvivalent 2,5 mm Al při 70 kV dle IEC 60522
Inherentní filtrace	Ekvivalent 1 mm Al při 70 kV dle IEC 60522
Anodové napětí	8 mA: 50, 52 kV ±2 kV 7 mA: 50, 52, 55, 57, 60 kV ±2 kV 72-6 mA: 50, 52, 55, 57, 60, 63, 66, 70 kV ±2 kV
Anodový proud	8, 7, 6, 5, 4, 3, 2 mA ±(5% + 0,2 mA)
Doba expozice	0,01-2 s ±(5% + 0,001 s), 24 kroků
SSD	280 mm (standardní), 300 mm (dlouhá)
Napájení	100 V/110-115 V/220-240 V 50/60 Hz 180-240 V, 50 Hz
Pracovní cyklus	1:30, automaticky řízený
Elektrická klasifikace	Třída I Typ B
Hmotnost	celkově 29 kg rentgenová hlavice se standardním tubusem 4,2 kg rentgenová hlavice s dlouhým tubusem 4,2 kg
Barva	Bílá (RAL 9016)

Rozměry



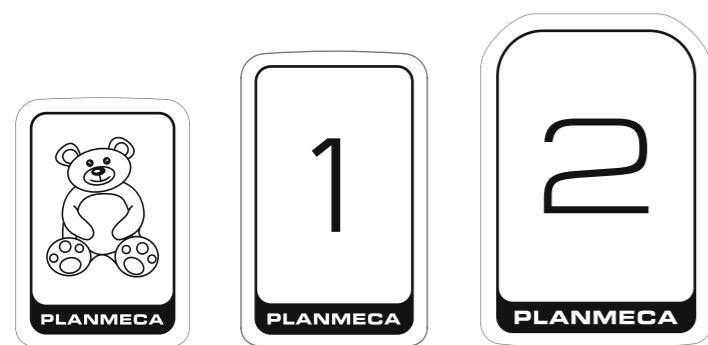
Instalační možnosti



Technické specifikace

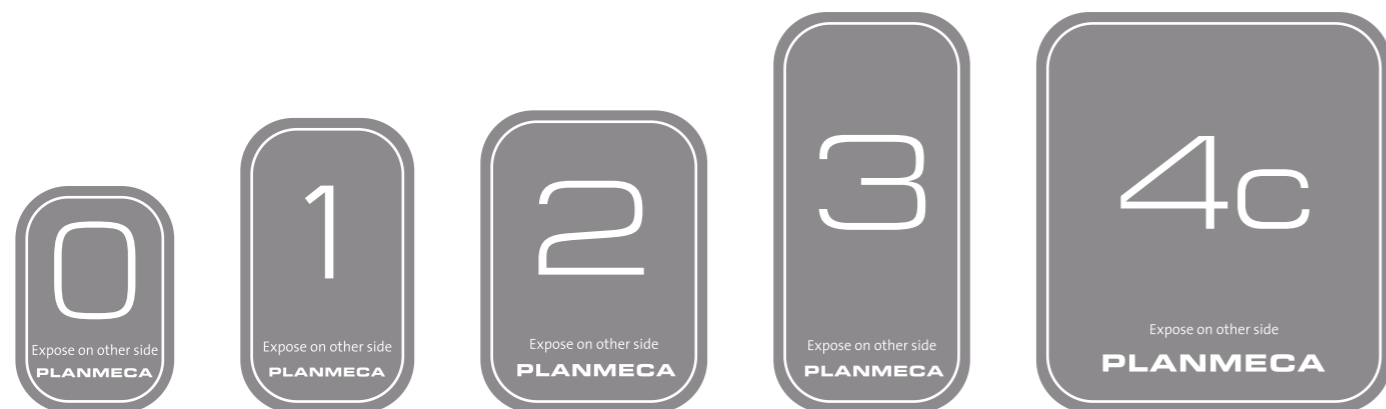
Technická data pro Planmeca ProSensor®

	Velikost 0	Velikost 1	Velikost 2
Velikost senzoru	33,6 x 23,4 mm	39,7 x 25,1 mm	44,1 x 30,4 mm
Aktivní plocha	25,5 x 18,9 mm	31,5 x 20,7 mm	36 x 26,1 mm
Počet pixelů, Standardní	850 x 629 px	1050 x 690 px	1200 x 870 px
Počet pixelů, Vysoká	-	2040 x 1380 px	2400 x 1740 px
Volitelná velikost pixelu, Standardní	30 µm x 30 µm		
Volitelná velikost pixelu, Vysoká	15 µm x 15 µm		
Teoretické rozlišení	33 lp/mm		
Rozlišení, Standardní	17 lp/mm		
Rozlišení, Vysoká	>20 lp/mm		
Rozhraní	USB anebo Ethernet		
Prodleva snímku	<5 s		



Technická data pro Planmeca ProScanner™

	0	1	2	3	4c
Velikost paměťové fólie	22 x 31 mm	24 x 40 mm	31 x 41 mm	27 x 54 mm	48 x 54 mm
Počet pixelů, Standardní	343 x 484 px	375 x 625 px	484 x 640 px	421 x 843 px	750 x 843 px
Počet pixelů, Vysoká	628 x 885 px	685 x 1143 px	886 x 1171 px	771 x 1542 px	1370 x 1542 px
Volitelná velikost pixelu, Standardní	64 µm				
Volitelná velikost pixelu, Vysoká	35 µm				
Čas čtení	4,1-7,2 s				
Teoretické rozlišení	14,3 lp/mm				
Mazání	Zabudované				
Rozměry (V x Š x H)	256 x 120 x 318 mm				
Hmotnost	5,5 kg				
Konfigurace systému	Stolní				
Interface	USB 2.0 vysoce rychlostní (480 Mbps) / Ethernet (100 Mbps)				



Technické specifikace

Podporované 2D možnosti	Intraorální Panoramatický Cefalometrický 2D lineární tomografie Fotografie CBCT a panoramatické řezy
Podporované 3D možnosti	3D CBCT 3D fotografie 3D povrchový scan
Podporované zdroje foto	Intraorální kamera Digitální kamera nebo skener (nebo TWAIN vstup)
Operační systém	Win XP/Win Vista Pro/Win 7/Win 8 Win 2003 Server/Win 2008 Server Mac OS X* Detailní informace naleznete na www.planmeca.com *Modul cefalometrické analýzy, modul 3D Ortho Studio a Planmeca PlanCAD Easy nepodporují Mac OS.
Formáty snímků	JPEG anebo TIFF (2D snímky) DICOM (2D a 3D snímky) STL (3D snímky) TIFF, JPEG, PNG, BMP (import/export)
Velikost snímků	2D snímek: 1-9 MB 3D snímek: 50 MB-1 GB
Možnosti instalace	Client-Server Java Web Start
Podpora DICOM 3.0	DICOM Import/Export DICOM DIR Media Storage DICOM Print SCU DICOM Storage SCU DICOM Worklist SCU DICOM Query/Retrieve DICOM Storage Commitment DICOM MPPS
Rozhraní	TWAIN Client PMBridge (pacientovy informace a snímky) VDDS (pacientovy informace a snímky) InfoCarrier (pacientovy informace) Datagate (informace pacienta a uživatele)
Integrace softwaru jiných dodavatelů	Dolphin Imaging Nobel Clinician Materialise Dental Simplant Straumann coDiagnostiX Cybermed N-Liten



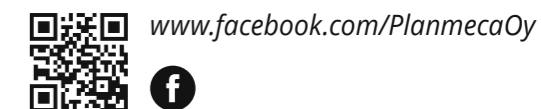
Planmeca mRomexis™



Planmeca Showroom



brochurekit.planmeca.com



www.facebook.com/PlanmecaOy

Jediný software pro všechno.



Planmeca Oy vyvíjí a vyrábí kompletní řadu technologicky vyspělého stomatologického vybavení, které zahrnuje 2D a 3D rentgenové přístroje, řešení CAD/CAM, zubní soupravy a specializovaný software. Planmeca Oy, mateřská společnost finské skupiny Planmeca Group, se silně angažuje ve vědě a výzkumu a je v této oblasti největší společností v soukromém vlastnictví.

PLANMECA

Asentajankatu 6 | 00880 Helsinki | Finland | tel. +358 20 7795 500 | fax +358 20 7795 555 | sales@planmeca.com | www.planmeca.com

Obrázky mohou obsahovat volitelné prvky, které nejsou standardní součástí dodávky. Dostupné konfigurace a vlastnosti se mohou v jednotlivých zemích lišit. Některé produkty nemusí být dostupné ve všech zemích. Právo na změny vyhrazeno.

Planmeca, All in one, Anatomat Plus, Cobra, Comfy, DentreVac, Digital perfection, Economat Plus, Elegant, Flexy, Mini-dent, Perio Fresh, PlanEasyMill, Planmeca 4D, Planmeca AINO, Planmeca ARA, Planmeca CAD/CAM, Planmeca Chair, Planmeca Clarify, Planmeca Compact, Planmeca Intra, Planmeca iRomexis, Planmeca Lumion, Planmeca Lumo, Planmeca Maximity, Planmeca Minea, Planmeca Minendo, Planmeca Minetto, Planmeca mRomexis, Planmeca Noma, Planmeca Online, Planmeca PlanCAD, Planmeca PlanCAM, Planmeca PlanClear, Planmeca PlanMill, Planmeca PlanScan, Planmeca Planosil, Planmeca ProCeph, Planmeca ProFace, Planmeca ProID, Planmeca ProMax, Planmeca ProModel, Planmeca ProOne, Planmeca ProScanner, Planmeca ProSensor, Planmeca ProX, Planmeca Romexis, Planmeca Serenus, Planmeca SingLED, Planmeca Sovereign, Planmeca Ultra Low Dose, Planmeca Vision, Planmeca Verity, Planmeca Waterline Cleaning System, Planmeca Xtremity, Proline Dental Stool, ProTouch, Saddle Stool, SmartPan, SmartTouch, Trendy nebo Ultra Relax jsou registrované nebo neregistrované ochranné známky Planmeca v různých zemích.

